

FIDJI

AZUR Fixe : 01 71 73 92 29
GSM : 06 98 03 26 36
InterPromotion Fax : 09 72 12 75 27
www.azur-interpromotion.com
contact@azur-interpromotion.com



NOUMÉA



NOUMEA, CAPITALE MODERNE

Nouméa est aujourd'hui devenue une ville moderne et son développement se poursuit au rythme des constructions de qualité à l'architecture contemporaine. Elle est le reflet de la forte croissance économique de ces dernières années et concentre une grande partie de la richesse du pays.

A ce jour, sa population compte plus de 80000 habitants.

Nouméa abrite la plus grande partie de l'administration publique, des hôtels et des entreprises de Nouvelle Calédonie.

Son atout principal est d'être bordée par la mer lui donnant un air de côte d'azur. Les ports de plaisance de la ville comptent

plusieurs milliers de bateaux. Plages bordées d'immeubles luxueux, de restaurants et de promenades arborées accentuent cette impression. Son altimétrie varie au gré des collines rythmant les différents quartiers.

Le climat y est agréable tout au long de l'année alternant entre 20 et 30 degrés suivant les saisons.



FIDJI





Résidence
FIDJI

322 979 NC



LES PRESTATIONS



CHAQUE APPARTEMENT SERA ÉQUIPÉ PAR DES PRESTATIONS SOIGNÉES:

- Cuisine aménagée : four, plaque et hotte
- Menuiseries en aluminium blanc
- Volets roulants motorisés en aluminium
- Climatisation des chambres
- Salle de douche équipée (meuble vasque en faïence)
- Carrelage 45X45 en grès émaillé
- Escalier des duplex en bois massif (KOHU)
- Peinture blanche lessivable dans toutes les pièces
- Placards équipés



LA RÉSIDENCE

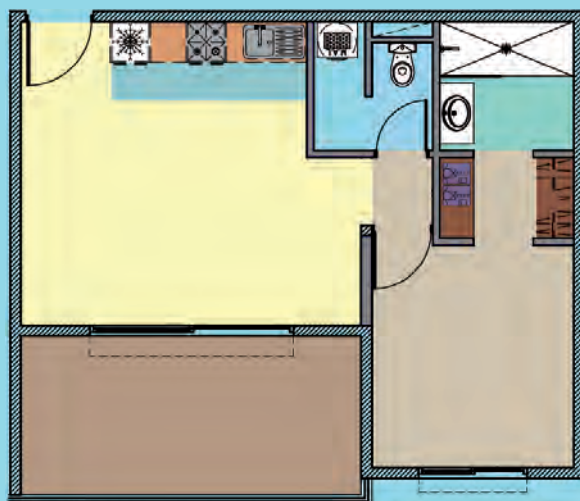
DESCRIPTION

Elle se compose de 18 appartements du F2 au F3 Duplex avec parking couvert. Son positionnement au cœur du quartier des «Portes de Fer» à Nouméa lui confère une accessibilité aisée tant vers le Centre historique et administratif que vers les axes majeurs reliant la zone économique de **DUCOS** ainsi que l'autoroute menant à l'aéroport international de la **TONTOUTA**.

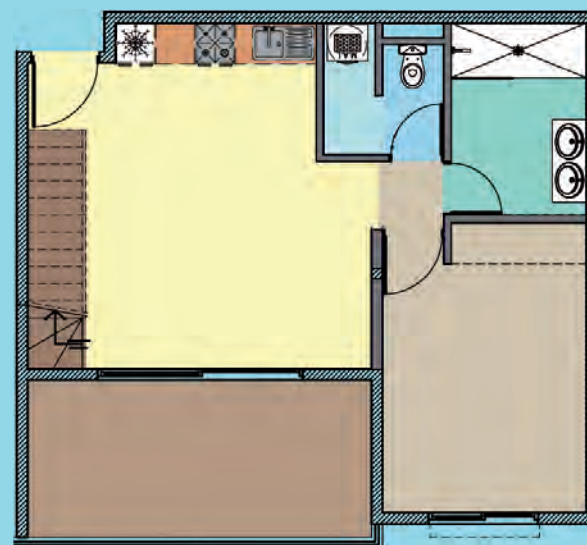
Son environnement immédiat se compose de maisons et de petits immeubles d'habitations ainsi que de commerces et des infrastructures publiques : écoles, collège, crèches...

La Résidence **FIDJI** offrira un cadre de vie pratique et paisible aux futurs locataires soucieux de résider au calme tout en bénéficiant de des avantages que procurent la Capitale.

TYPE F2



TYPE F3 EN DUPLEX



SURFACE DES APPARTEMENTS

Les F2 ont une surface de **52.65 à 56.60 m²**
(varangue comprise)

Les F3 duplex ont une surface de **65.35 à 77.50 m²**
(varangue comprise)

