

21°20'24.14"S • 55°27'43.45"E

ILE DE LA REUNION

SAINT-PIERRE

LES PORTES DU LAGON

RESIDENCE

AZUR Fixe : 01 73 70 35 02
GSM : 06 98 03 26 36
InterPromotion Fax : 09 72 12 75 27
www.azur-interpromotion.com
contact@azur-interpromotion.com



UNE RESIDENCE DE STANDING, VERITABLE LIEU DE VIE ET DE CONVIVIALITE AU CŒUR

D'UNE VILLE EN PLEINE MUTATION

JAILLIE DES EAUX IL Y A 2 MILLIONS D'ANNEES, LA REUNION EST UN PETIT BOUT D'EUROPE



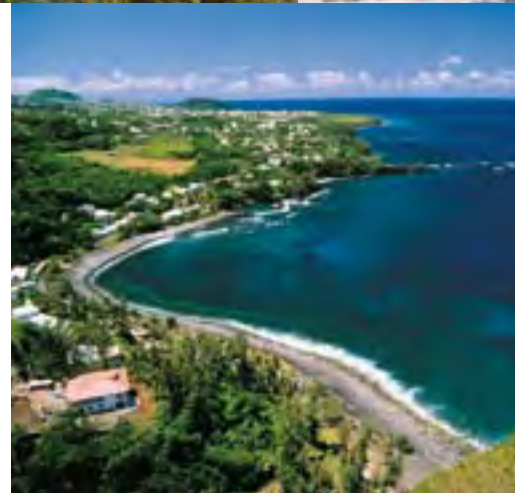
AU CŒUR DE L'OCEAN INDIEN

ILE DE LA REUNION



Ile intense. Ile aux mille visages. Paradis tropical. Les qualificatifs ne manquent pas pour désigner le dynamisme et la chaleur de vivre de ce département français d'outre-mer.

Parmi les atouts de La Réunion : la jeunesse de sa population. Avec 36% de moins de 20 ans, l'île dispose d'un fort potentiel de croissance dans tous les domaines. Son université internationale qui accueille déjà 15 000 étudiants verra son effectif doubler à l'horizon 2020. Fort de 5000 créations d'entreprises par an, son tissu économique affiche un dynamisme exemplaire. Son savoir-faire technique se traduit quant à lui par la création d'un pôle d'excellence en agro-nutrition et d'un cyclotron et, par la présence de plus d'un millier de chercheurs.



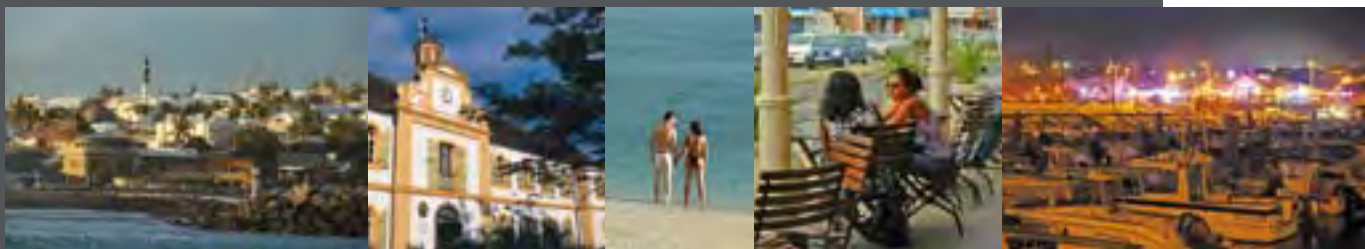
Capitale du Sud de l'île, Saint-Pierre est l'une des villes les plus séduisantes de La Réunion.

Elle attire de plus en plus de résidents à la recherche de dynamisme et d'authenticité. Créole par excellence avec ses belles cases et son plan en damier, elle est sans conteste la plus animée des villes réunionnaises. Elle offre en effet un grand choix de commerces, restaurants, bars, discothèques et autres lieux culturels.

Deuxième ville réunionnaise, elle dispose d'un important tissu économique et compte plus de 4000 entreprises. L'aéroport international de Pierrefonds et la mise en service de la route des Tamarins contribueront sans aucun doute au nouvel essor de cette ville déjà très active.



SAINT-PIERRE



SAINT-PIERRE, SES PLAGES ET SON PORT DE PLAISANCE EN CENTRE VILLE, SES DÉMEURES ET SES RESTAURANTS TYPIQUES,...



UN STYLE NOVATEUR... UNE FORME CONVIVIALE... DES COMMERCES DE PROXIMITÉ... UN VRAI LIEU DE VIE !

Véritable lieu de vie et d'échange, la Résidence Les Portes du Lagon se compose de 153 appartements de type T1 à T4 et de 21 commerces de proximité. Répartis en deux bâtiments de quatre étages, tous les appartements sont dotés d'une terrasse et/ou d'une varangue.

Cet élégant ensemble est conçu autour d'un beau parvis végétalisé, espace de convivialité pour les résidents. Son style résolument moderne allie béton, bois et métal, à une forme conviviale qui permet à chacun de profiter d'une vue sur l'océan ou sur le jardin central.



Les 153 appartements des Portes du Lagon ont fait l'objet d'un soin particulier pour le choix des matériaux et des prestations. Salles de bains et cuisines sont aménagées et les chambres sont équipées de placard.

Grâce à un système centralisé, toutes les pièces sont climatisées. L'installation d'une pompe à chaleur collective permet aussi de profiter d'eau chaude gratuite.

Pour veiller au bien-être des consommateurs, les commerces de proximité situés en rez-de-chaussée sont abrités de la pluie et du soleil par des auvents.



LES PORTES DU LAGON





En vigueur depuis juillet 2003, la loi Girardin permet une réduction directe du montant de l'impôt à payer.

- Un plafond de réduction de 2233 €/m² (plafond 2008) habitable majoré de la varangue dans la limite de 14 m²
- Une réduction d'impôt de :
 - 25% sur 10 ans pour une résidence principale
 - 40 % sur 5 ans pour la location libre
 - 50 % sur 5 ans pour la location intermédiaire



Loi Girardin 2008-2009



La résidence Les Portes du lagon est implantée en bord de mer à Ravine Blanche, quartier en plein renouvellement. Ce programme de rénovation urbaine comprend entre autres la construction de logements, de commerces de proximité et la création d'équipements publics : parc urbain, aménagement paysager, nouveau groupe scolaire, réhabilitation des anciens groupes,... Non loin de là, la naissance de la ZAC du Mail donnera une nouvelle impulsion à la ville.

Situées sur le boulevard Hubert Delisle qui dessert le front de mer de Saint-Pierre, Les Portes du Lagon disposent d'un emplacement privilégié. Elles sont en effet à 5 minutes du centre-ville historique de Saint-Pierre et des principaux centres commerciaux du Sud. Elles sont également à deux pas des écoles, lycée et autres équipements sportifs de cette partie de la ville.

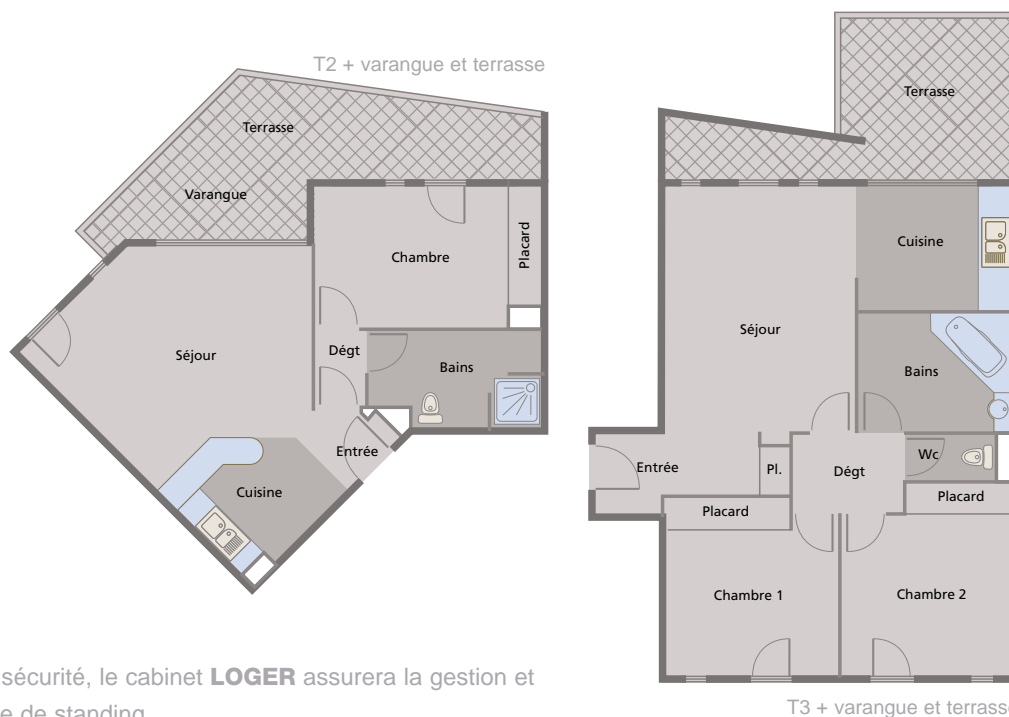


Plan de masse de la résidence

La Résidence Les Portes du Lagon comprendra une première tranche de 74 logements en 2008 et 79 en 2009.

Choix de l'emplacement, qualité du programme et des prestations, soin apporté à sa réalisation... cette résidence réalisée par le groupe **Les Bâisseurs de Bourbon** et commercialisée par **PRMI** dispose de tous les atouts pour réussir un bon investissement.

LES PORTES DU LAGON



Pour votre confort et votre sécurité, le cabinet **LOGER** assurera la gestion et le syndic de cette résidence de standing.