



RÉSIDENCE

Le Jardin

ARGENTEUIL (95)

AZUR Fixe : 01 73 70 35 02
GSM : 06 98 03 26 36
InterPromotion Fax : 09 72 12 75 27
www.azur-interpromotion.com
contact@azur-interpromotion.com



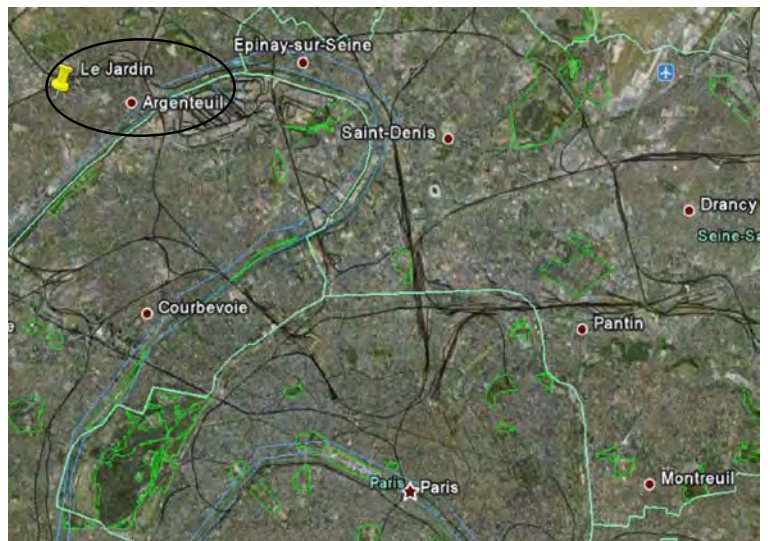
EMPLACEMENT

Argenteuil : une ville dynamique

Argenteuil, troisième ville d'Ile de France, bénéficie d'une forte demande locative grâce à son emplacement géographique et son dynamisme économique.

Argenteuil, idéalement située entre les pôles économiques de Paris-La Défense et de Cergy-Pontoise, présente une attractivité importante pour les entreprises (5 500).

L'économie d'Argenteuil se caractérise par un secteur industriel particulièrement important : présence d'entreprises multinationales et tissu particulièrement dense de petites et moyennes entreprises.



LES TRANSPORTS

15 mn à pied de la résidence à la Gare Val d'Argenteuil,
 Bus n°4 direction Argenteuil Gare routière à 100 mètres,
 25 mn de la résidence à la Gare Saint Lazare,
 18 mn en voiture de Porte Maillot,
 5 mn en voiture de l'A86.

A PROXIMITÉ

La résidence est proche de toutes commodités :
 Avenue Jean Jaurès et ses nombreux commerces, Centre Hospitalier Victor Dupouy, collège et lycée...



Prestations

PARTIES COMMUNES

Interphone ou visiophone
Accès à l'immeuble par portail métallique
basculant motorisé, télécommandé

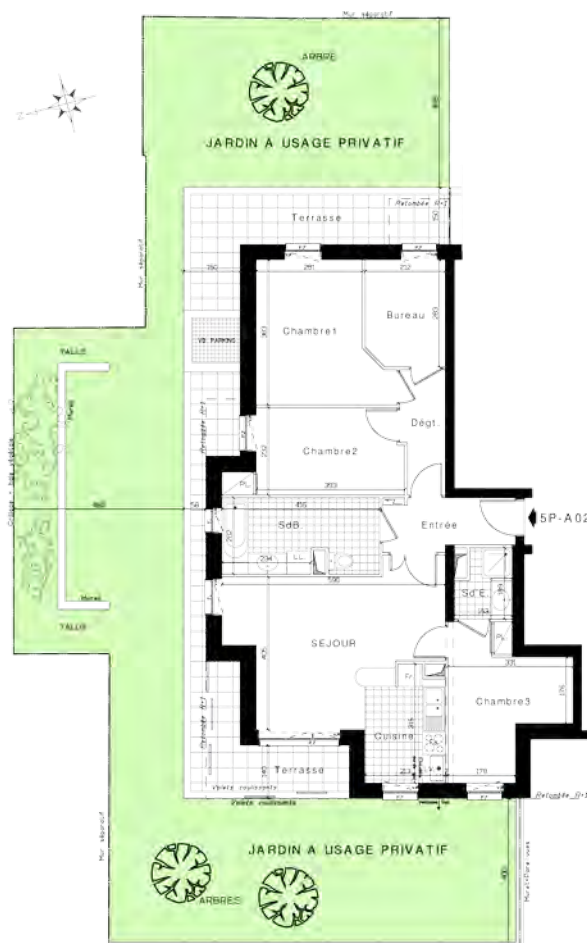
Chaque appartement bénéficie d'un parking
en sous-sol

LES APPARTEMENTS

Séjours et chambres
Volets roulants électriques
Parquet

Cuisines
Carrelage
Evier inox

Salles de bains
Carrelage
Baignoire
Lavabo de couleur blanche posé sur meuble
Sèche-serviette



Exemple d'un appartement 5 pièces

GESTION & GARANTIES

Gestion ADRIMMO

5 % HT des encaissements

Garanties SOLLY AZAR

1,85 % TTC des encaissements

Total : 7,83 % TTC

Option Vacance Locative

1,85 % TTC des encaissements

**Gestion & Garanties Totales
9,68 % TTC**

Détail des garanties

Loyers impayés

durée illimitée, sans franchise

Détériorations immobilières

8 000 € par sinistre, sans franchise

Contentieux

sans limitation

Protection juridique

5 000 € par litige, seuil d'intervention 230 €

Vacance locative optionnelle

6 mois de loyer hors charges, franchise 1 mois