

TRAPPES



AZUR

InterPromotion

Fixe : 01 71 73 92 29

GSM : 06 98 03 26 36

Fax : 09 72 12 75 27

www.azur-interpromotion.com

contact@azur-interpromotion.com



TRAPPES



Une ville

Trappes est une commune du département des Yvelines, dans la région Île-de-France, en France, située à treize kilomètres environ à l'ouest de Versailles. Trappes fait partie de la Communauté d'agglomération de Saint-Quentin-en-Yvelines. La commune constitue également un canton. Elle fait partie de la onzième circonscription des Yvelines.

Yvelines en bref

- Région : Ile de France
- Département : Yvelines (78)
- Nombre d'habitants : 1 395 804 habitants
- Superficie : 2 284 Km²
- Densité : 611 hab. /Km²
- Préfecture : Versailles
- Sous-préfecture : Mantes-la-jolie – Rambouillet – Saint Germain en Laye
- Quatre arrondissements : Versailles – Mantes-la-jolie – Rambouillet – Saint Germain en Laye
- Cantons : 39
- Communes : 262

TRAPPES et sa situation géographique

La commune de Trappes se trouve sur un plateau à 13 kilomètres à l'est de Versailles. Elle compte 925 hectares d'espaces verts publics.

Communes Limitrophes :



TRAPPES

Un réseau de communication en développement

Infrastructures routières

La commune est desservie par

- La Route Nationale 10, en prolongement de l'autoroute A12.
- La RD.912.
- La D.36



Bus

La commune est desservie par les lignes 414, 415, 416, 417A et 417B de la société de transport Snybus ainsi que par les lignes 5, 6, 10 et 15 de la société de transport Hourtoule et par la ligne 78 qui est exploitée par les sociétés de transports Veolia Transport Houdan et Hourtoule.

Infrastructures ferroviaires :

Desserte ferroviaire

La nouvelle automotrice Transilien dite *Francilien* marquera une profonde modernisation du matériel roulant à partir de 2010.



- La commune possède sa propre gare SNCF.
- La Défense: Le Transilien, en provenance de La Défense et de Paris Montparnasse dessert la gare de Trappes

LES POINTS CLÉS DE TRAPPES

- Superficie : 13,47 km²
- Population : 29 327 habitants
- Densité : 2 177 hab. /Km²
- Entreprises : 1 136
- Etudiants : 3
- Etablissement scolaires primaire et maternelle : 28
- Etablissements scolaires collège et lycée : 12
- Ecole d'Arts : 1
- Ecole d'Ingénieur : 1
- Nombreux commerces, musées et installations sportives
- 1 cinémas, 1 piscine, 1 médiathèque
- 1 gare (Trappes)
- Réseau de bus : 9 lignes de bus



TRAPPES

Économie

Zones d'activités

Les zones d'activités industrielles, artisanales et tertiaires accueillent plus de 450 entreprises:

Avec ses cinq zones d'activités économiques, Trappes en Yvelines est un pôle majeur de la Ville Nouvelle de Saint-Quentin-en-Yvelines.

- 462 entreprises industrielles et commerciales
- 16 000 emplois dont 5 000 pour les seuls services publics.

Un dynamisme qui se renforce régulièrement avec l'arrivée et l'installation de nouvelles sociétés.



Types d'établissements	Nombre d'établissement	Pourcentage
Nombre d'établissements total	1 136	100%
Industries agricoles et alimentaires	12	1,1%
Industries des biens de consommation	23	2,0%
Industries automobiles	7	0,6%
Industries des biens d'équipement	37	3,3%
Industries des biens intermédiaires	26	2,3%
Energie	2	0,2%
Construction	100	8,8%
Commerce	303	26,7%
Transport	110	9,7%
Activités immobilières	19	1,7%
Services aux entreprises	237	20,9%
Services aux particuliers	91	8,0%
Education, santé, action sociale	169	14,9%



TRAPPES

Les Grands Projets

- Prolongation du RER C jusqu'à la gare de Coignières.

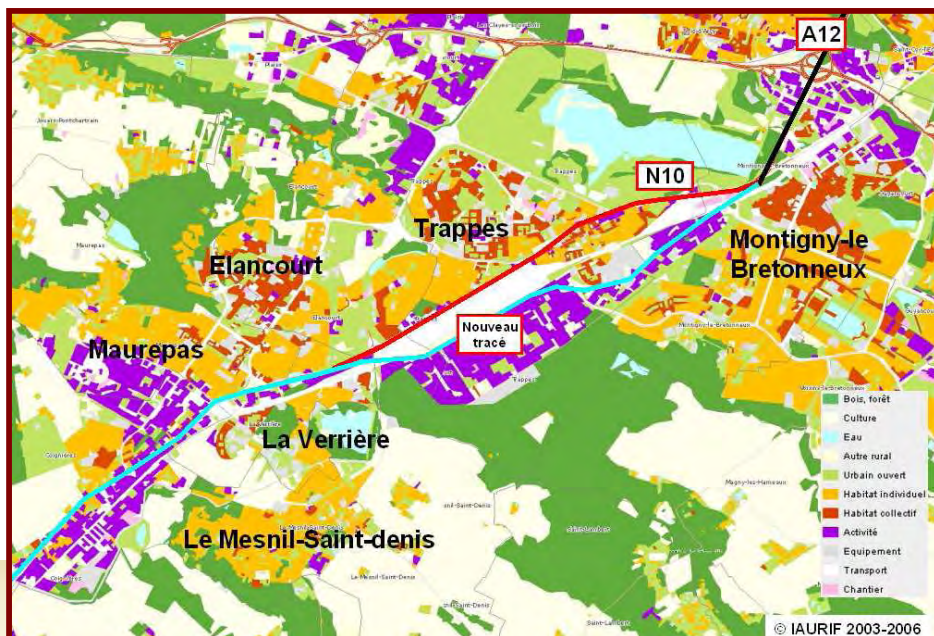
Il est envisagé de créer d'ici 2013 un transport en commun en site propre pour connecter la gare de La Verrière à la gare de Trappes, en passant par Maurepas et Élancourt.

- Un nouveau quartier en 2010 :

La ville de Trappes en Yvelines poursuit son développement : la création du nouveau quartier de l'Aérostaf, en lieu et place de terrains vagues, entre le quartier des Merisiers et celui de la Plaine de Neauphle, a été approuvée par le conseil municipal. Ce nouveau quartier sera réalisé sous la forme d'une zone d'aménagement concerté (ZAC). Les travaux commenceront en 2010

- Déplacement de la RN10

Détournement de la RN 10 hors du centre ville de Trappes, par un tracé nouveau passant par les Zones d'Activités

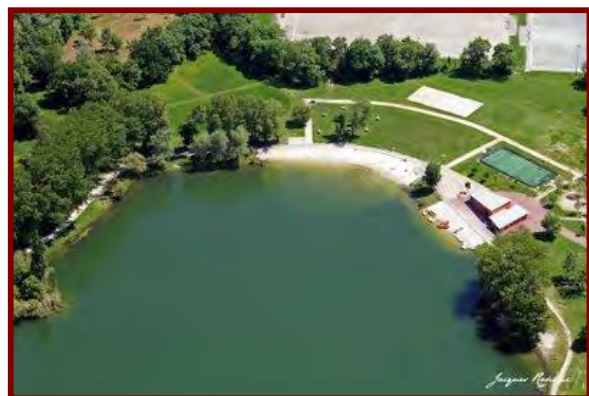


TRAPPES

TRAPPES, une métropole vivante

Culture

- Le service municipal "Mémoire de Trappes" pour la conservation du patrimoine de la ville s'attache à rassembler, répertorier, classer une masse de documents, photographies, cartes postales, objets divers.
- L'Association Culturelle de Trappes (ACT) a pour mission de promouvoir et de développer l'animation et l'action culturelle.
- Le Cercle Celtique "Seiz Avel". Association locale "phare" pour la connaissance et le développement de la culture bretonne, au travers de représentations en France et à l'étranger.
- La compagnie Déclic Théâtre dont l'essentiel des activités est axée autour de la pratique de l'Improvisation Théâtrale.
- Association Black Blanc Beur, compagnie de danse Hip-Hop, au travers de représentations en France et à l'étranger.
- Base de loisirs et de plein air de Trappes



Médias

- Télévision locale, TVFIL78 diffusée sur le câble dans l'agglomération de Saint-Quentin-en-Yvelines, dans les Yvelines et sur Orange Ile-de-France Ouest.
- Radio locale, TRIANGLE FM 98.4, diffusée dans l'agglomération de Saint-Quentin-en-Yvelines: Actualités locales.
- Radio locale, MARMITE FM 88.4, une radio locale associative diffusée sur Trappes et 30 km à ses alentours.
- La publication municipale, " Trappes aujourd'hui ".

Vie sportive

Le calendrier annuel des manifestations est éloquent quant à la richesse des activités dans toutes les disciplines, pour exemple :

- Le Championnat de France de nationale 2 de Basket-ball
- Tournoi International de Judo
- Le Gala de Boxe Anglaise
- Le Championnat de Ligue d'Escrime



TRAPPES



Venir à Trappes

Accès par les autoroutes

N 10, en prolongement de l'A12.

RD. 912.

D.36

En voiture :

35 minutes de Paris

Par le RER C :

45 min de Paris-Montparnasse

Par avion

Aéroport d'Orly et de Roissy Charles de Gaulle (Paris)

Versailles à 12 km

Paris à 31 km

Orléans à 112 km

Le Mans à 181 km

