

AZUR

InterPromotion

Fixe : 01 73 70 35 02

GSM : 06 98 03 26 36

Fax : 09 72 12 75 27

www.azur-interpromotion.com

contact@azur-interpromotion.com



LE COMMANDEUR



VILLEURBANNE (69)



LE COMMANDEUR, 21 appartements du T1 au T3 traversants pour la plupart.

HABITAT FONCIER redonne ses lettres de noblesse à un site historique pour le faire entrer dans l'ère contemporaine. Préservant toutes les caractéristiques esthétiques du bâtiment d'origine, la résidence incarne parfaitement le mélange subtil de l'élégance architecturale du début du XX^{ème} siècle aux finitions de l'architecture moderne.

LE COMMANDEUR profite ainsi d'une position dominante au calme d'un quartier pavillonnaire offrant des vues dégagées.

Le programme a été pensé pour profiter des caractéristiques historiques du bâtiment :

- Grandes ouvertures.
- Beaux volumes – grandes hauteurs sous plafonds, mezzanines.
- 5 appartements avec charpente apparente dont 3 en duplex.
- Escaliers communs en pierre.
- Les appartements en Rez-de-Jardin bénéficient d'un jardin privatif et d'un accès indépendant.
- 21 places de stationnement.



VILLEURBANNE

VILLEURBANNE - QUARTIER GRANDCLÉMENT

Au centre de l'agglomération lyonnaise, Villeurbanne a longtemps été considérée comme le 10^{ème} arrondissement de Lyon ; aujourd'hui elle est l'une des plus importantes communes françaises et des plus dynamiques de l'agglomération.

- 2^{ème} ville du Rhône, 12^{ème} de France, 140.000 habitants.
- Un dynamisme croissant, 45.000 emplois salariés, un tissu économique riche et diversifié composé de PME et de grands noms comme AREVA, ALSTOM, VEOLIA, EDF ou MIERAL.
- 1^{er} centre français pour la recherche scientifique et technologique, 80 laboratoires et 9.000 entreprises dans le domaine des technologies.
- 1^{er} site universitaire de l'agglomération avec le campus de la Doua, 30.000 étudiants, 3 écoles d'ingénieurs.
- Une situation idéale pour les loisirs, à 5 mn du nouveau pôle commercial et de loisirs du Carré de Soie (Multiplexe cinématographique, grands magasins, restaurants, espaces de loisirs, hippodrome).
- La proximité du quartier de la Part-Dieu, le second centre d'affaires de France, la gare TGV et son centre commercial.
- L'accès direct aux transports en commun, nombreuses lignes de bus, deux lignes de tramway (T1 et T3), deux lignes de métro (A et B), ligne de tramway Rhônexpress (Part-Dieu - Aéroport Saint-Exupéry). En voiture, accès direct au périphérique (TEO) et liaisons rapides vers les autoroutes A6, A7, A42, A43.





LE COMMANDEUR

Deux mots d'histoire...

Du prestige de l'institution à l'élégance d'un véritable espace contemporain

C'est en 1913 que le maire de l'époque, Jules Grandclément décide de construire ce bâtiment pour y loger la Justice de Paix, institution juridique de proximité, devenue en 1959 le Tribunal d'Instance. Ce dernier déménage en 2008 et c'est donc toute une page de l'histoire de Villeurbanne qu'HABITAT FONCIER a choisi de préserver.



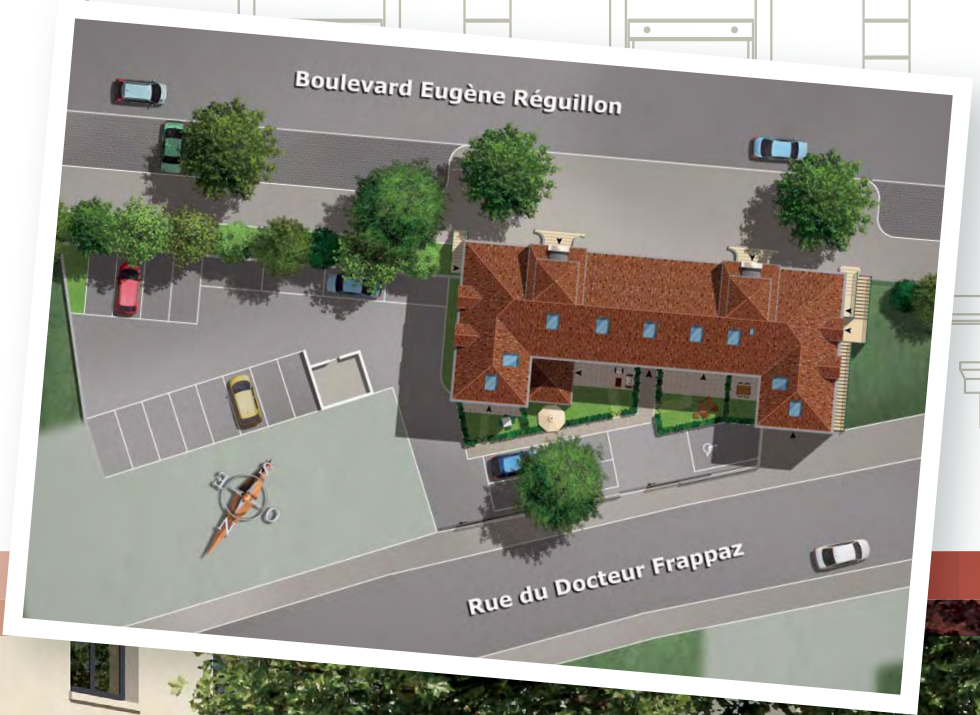
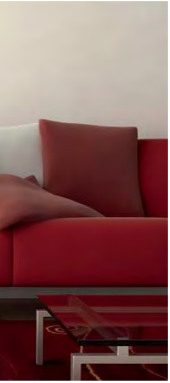
Côté prestations, la conjugaison du confort et de la qualité

- Contrôle d'accès sur rue avec portier à interphone vidéo.
- Fenêtres à double vitrage isolant et volets roulants aluminium double paroi.
- Chauffage électrique par radiateurs inertiels à fluide caloporteur dans toutes les pièces, régulation par thermostats électroniques (sèche-serviettes de type échelle dans les salles de bains).
- Carrelage en grès 40x40 dans les entrées, cuisines et séjours (30x30 dans les salles de bains et WC)
- Parquet chêne contrecollé dans les chambres, dégagements et placards.
- Faïence murale 20x25 toute hauteur sur tous les murs dans les salles de bains et sur 3 faces dans les douches.
- Peinture acrylique 2 couches finition satinée sur les murs et mat sur les plafonds.





*«...l'élégance architecturale
du début du XX^{ème} siècle aux
finitions de l'architecture
moderne.»*





LE COMMANDEUR

LE COMMANDEUR

VILLEURBANNE - QUARTIER GRANDCLÉMENT

Une réhabilitation de charme au cœur de Grandclément

Des déplacements simples et rapides depuis la résidence

	Distance	En voiture*	En transports en commun*
Périphérique	1.5km	2mn	
Gratte-Ciel (Connexion Métro A)	2.0km	3mn	12mn (B)
CC La Soie (Interconnexion métro A, T3, RHÔNEXPRESS)	2.5km	5mn	22mn (B)
Place d'Arsonval (HEH, facultés)	2.5km	5mn	18mn (B)
La Part Dieu (Gare TGV et CC)	2.5km	7mn	14mn (C3)
Campus La Doua	3.5km	6mn	26mn (B)
Lyon Presqu'île (Place Bellecour)	5.5km	10mn	30mn (B+M)
Aéroport St-Exupéry	26km	20mn	20mn**

*Temps de parcours estimatifs dans des conditions normales de trafic et de météo. Sources : TCL, VIA MICHELIN. **Rhônexpress au départ de la station LA SOIE.



Informations et réservations :

AZUR Fixe : 01 73 70 35 02
 GSM : 06 98 03 26 36
 InterPromotion Fax : 09 72 12 75 27
www.azur-interpromotion.com
contact@azur-interpromotion.com

GROUPE

HABITAT FONCIER
www.habitat-foncier.fr