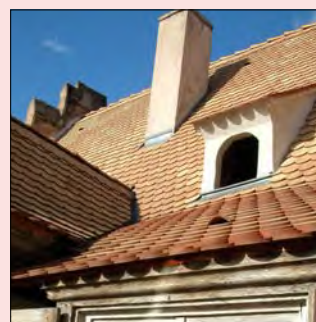


# STRASBOURG

Loi Scellier 2010  
Book foncier



124 Grand Rue



**AZUR**

**InterPromotion**

Fixe : 01 71 73 92 29

GSM : 06 98 03 26 36

Fax : 09 72 12 75 27

[www.azur-interpromotion.com](http://www.azur-interpromotion.com)

[contact@azur-interpromotion.com](mailto:contact@azur-interpromotion.com)

6 appartements du T2 au T3  
au cœur du vieux Strasbourg

# “ Strasbourg, une ville où il fait bon vivre ”

Le centre-ville de Strasbourg est entièrement classé Patrimoine Mondial de l'Humanité.

## Une ville en mouvement

Ville européenne, pôle commercial de tout premier ordre, mais aussi ville d'art et d'histoire, découvrez les multiples facettes d'une métropole où il fait bon vivre, résolument tournée vers l'avenir...

## Les transports à Strasbourg : art de vivre et efficacité !

Récompensée à plusieurs reprises par un « Ticket d'or » pour la qualité de son réseau de transports publics, la ville combine plusieurs modes de transports, avec le souci de faciliter les déplacements tout en préservant l'environnement.

## Strasbourg, ville d'art et d'histoire

Fondée à l'origine sur le camp romain d'Argentoratum, Strasbourg est une ville où chaque quartier et chaque édifice témoigne d'une histoire singulière et préservée.

## Strasbourg, l'Européenne

De par son histoire binationale et biculturelle, Strasbourg, qui doit son nom à sa position « à la croisée des chemins », est tout naturellement devenue une des capitales européennes, accueillant de nombreuses institutions.



Quartier de la Petite France



Tramway



Le Parlement Européen



Cathédrale Notre Dame de Strasbourg



Les ponts couverts, centre-ville historique

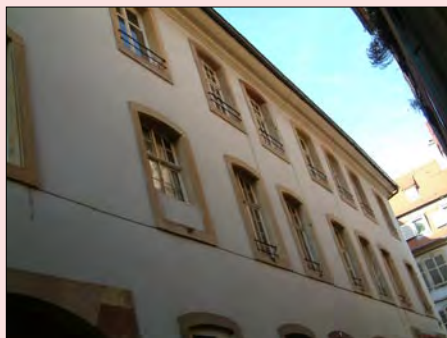
# “ Bel immeuble du XVIII<sup>e</sup> situé entre les quais de Finkwiller et la place Kléber ”



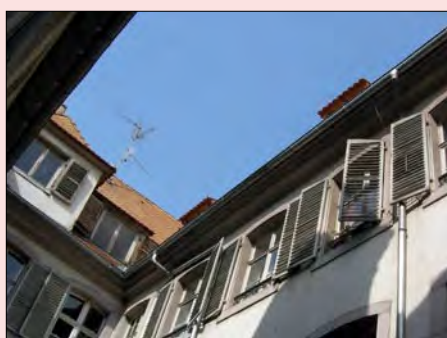
Grand Rue



Façade rue Grand Rue



Façade rue Salzman



Façade sur cour intérieure

Immeuble situé dans le  
vieux Strasbourg

A l'angle des rues Salzman  
et Grand Rue

Proche du quartier  
pittoresque de la  
Petite France

Proche gare, tramway et bus

Commerces, boutiques et  
restaurants à proximité

A 5min à pied de la  
cathédrale Notre Dame de  
Strasbourg

Quartier de la Petite France



# “ 6 appartements d'exception avec des prestations du XVIII<sup>e</sup> siècle ”

Autour d'une cour intérieure répartie sur 3 étages



Belles qualités architecturales  
(cheminées, rosaces, miroirs,  
parquets...)

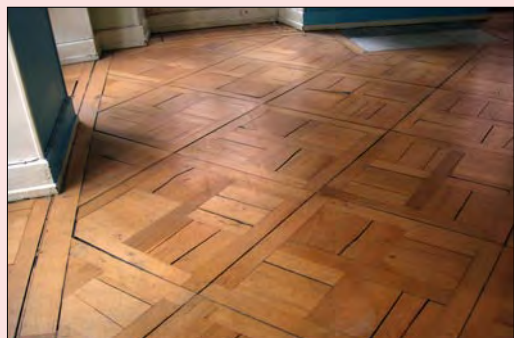
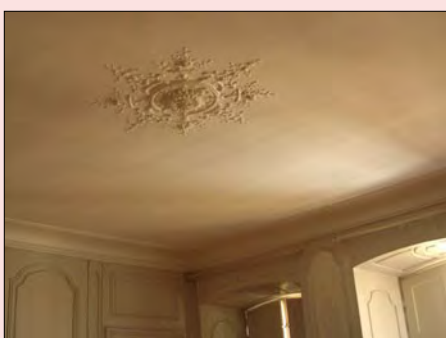


Surfaces de 40 à 72 m<sup>2</sup>

1<sup>er</sup> - 2<sup>ème</sup> - 3<sup>ème</sup> étage



Caves, grenier/combles  
pour certains lots



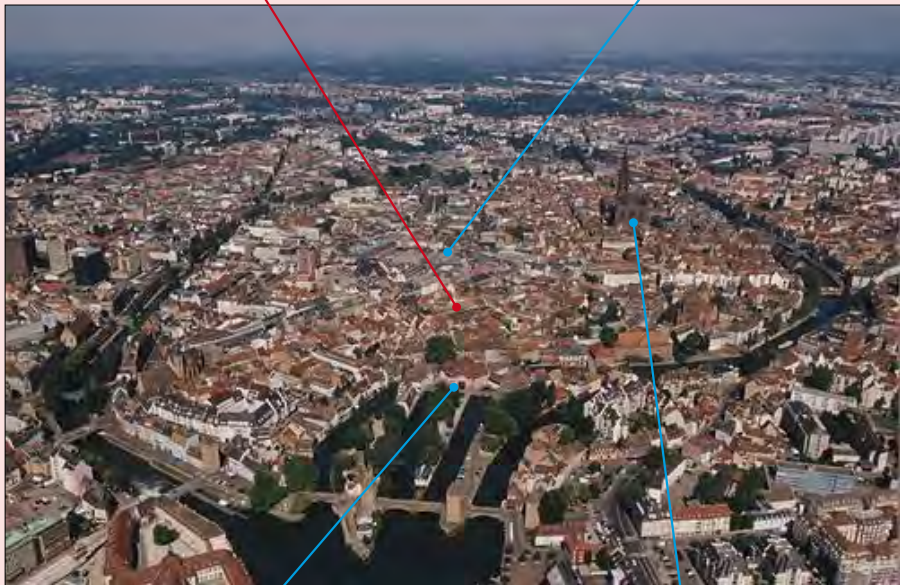
“ Une situation idéale  
au cœur de Strasbourg,  
centre-ville historique ”



124 Grand Rue



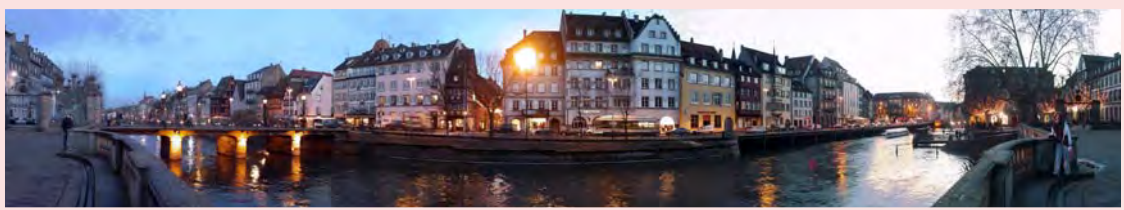
Place Kléber



Quartier de la Petite France



Notre Dame de Strasbourg

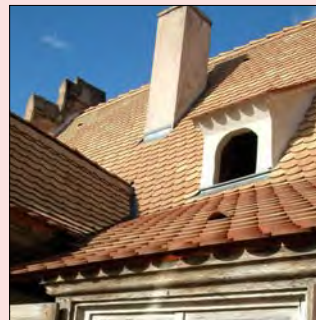


# STRASBOURG

Loi Scellier 2010  
Book travaux



124 Grand Rue



6 appartements du T2 au T3  
au cœur du vieux Strasbourg

# “ Nos réalisations à Strasbourg ”

38 quai des Bâteliers



10 quai Finkwiller

