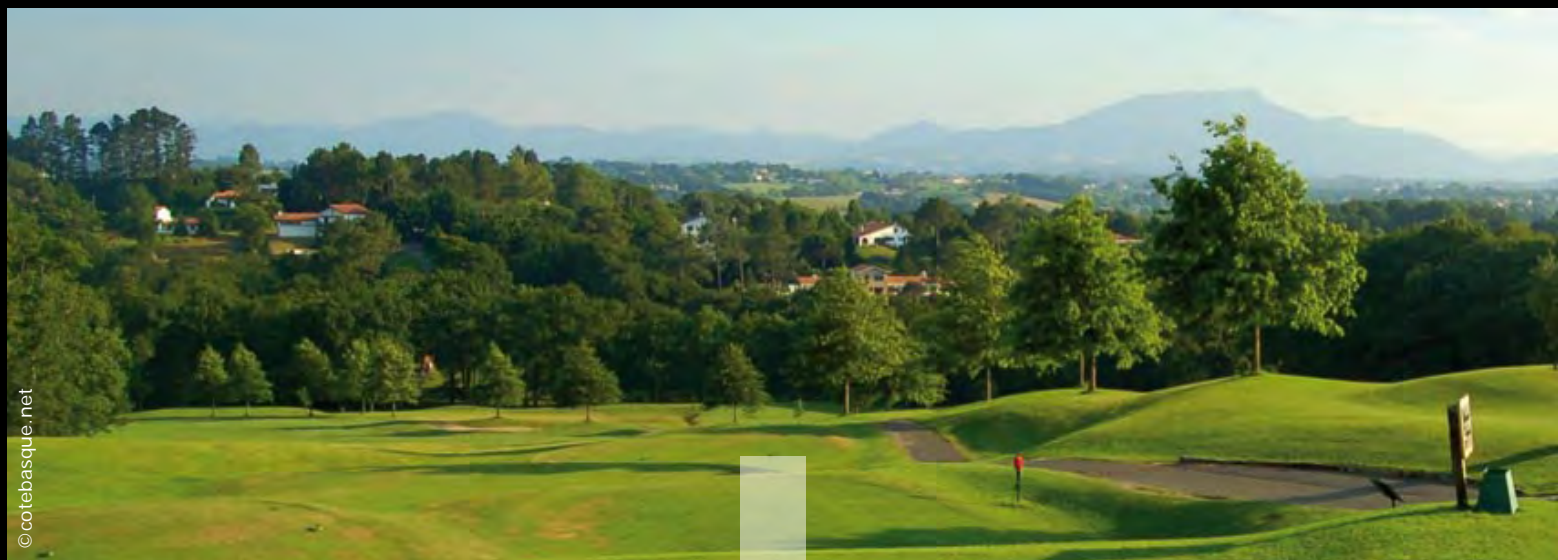




RESIDENCE
ELIZALDIA BERRIA

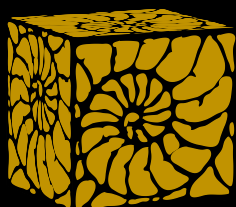


ARCANGUES « *Entre golf et chaîne des pyrénées, plein sud* »



© cotebasque.net

AZUR Fixe : 01 71 73 92 29
GSM : 08 98 03 26 36
InterPromotion Fax : 09 72 12 75 27
www.azur-interpromotion.com
contact@azur-interpromotion.com



apria

aménagement, programmation et réalisations immobilières en aquitaine

LE VILLAGE D'ARCANGUES

Aux portes de Biarritz, avec comme sublime toile de fond la chaîne des Pyrénées, le village d'Arcangues rendu célèbre par Luis Mariano, vous permettra d'apprécier au quotidien l'environnement d'un authentique village basque. Le paysage vallonné de végétation, les galeries en bois sculpté de l'église, le théâtre de la nature conçu par Pierre d'Arcangues, un fronton de pierre et un trinquet unique vous rappelleront sans cesse l'authenticité et la convivialité basque.

ELIZALDIA BERRIA, UN NOUVEAU PROGRAMME À 300 M DU CŒUR DU VILLAGE

L'Espagne, les tapas et San Sébastien à moins de quarante kilomètres, l'océan et l'aéroport international de Biarritz à cinq kilomètres, parfaitement situé dans un écrin de verdure en face du golf dessiné autour du village et du château. Elizaldia Berria bénéficie d'une situation réellement exceptionnelle sur la Côte Basque.

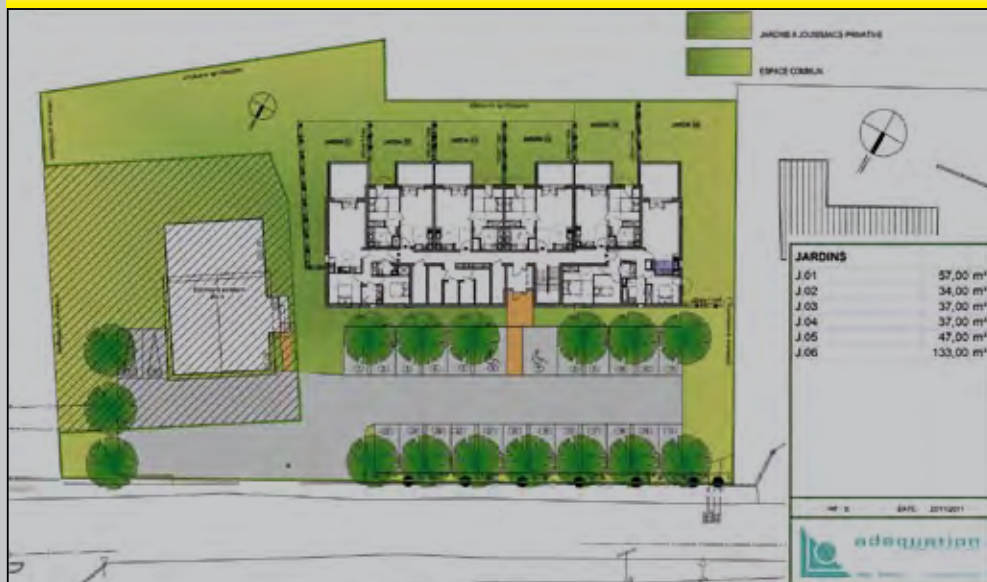
ELIZALDIA BERRIA, LABEL BBC... **BBC**

Doté d'une exposition plein Sud assurant de parfaites conditions d'ensoleillement, une première tranche de douze logements de ce programme éligible en défiscalisation immobilière loi Scellier verra le jour courant 2012. Il comporte un bâtiment élevé d'un étage sur rez-de-chaussée (R+1) pour une parfaite intégration dans le site. Chaque appartement d'Elizaldia Berria comporte une terrasse où un jardin à rez-de-chaussée ainsi qu'un cellier au niveau. Le label de Bâtiment à Basse Consommation d'énergie – BBC – vous assurera un logement qui ne consomme pas plus de 50KW/m² en ce qui concerne le chauffage, la ventilation et l'éclairage. L'absence d'ascenseur favorisera la maîtrise des charges.

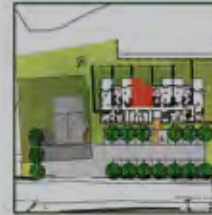
Le soleil de la Côte Basque pourvoira au reste...



Plan de masse, Jardins & Parkings

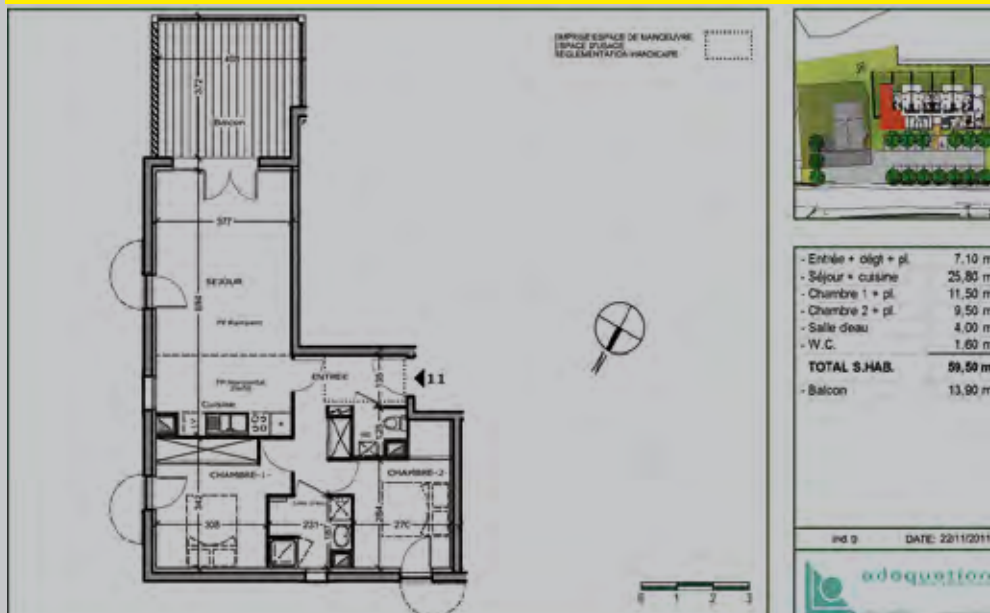


R+1 TYPE T2



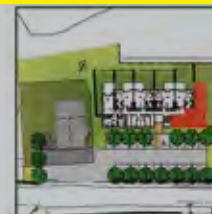
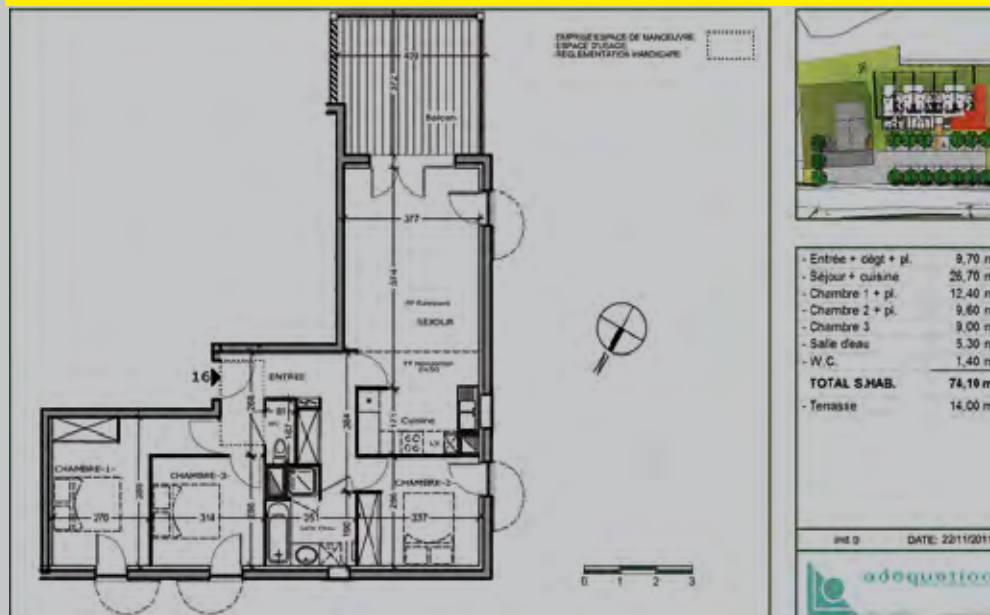
- Entrée + cuisine + séjour + pl.	26,40 m ²
- Chambre + pl.	9,30 m ²
- Salle d'eau	4,50 m ²
- W.C.	1,40 m ²
TOTAL S.HAB.	41,60 m²
- Balcon	8,60 m ²

R+1 TYPE T3



- Entrée + cōgt + pl.	7,10 m ²
- Séjour + cuisine	25,80 m ²
- Chambre 1 + pl.	11,50 m ²
- Chambre 2 + pl.	9,50 m ²
- Salle d'eau	4,00 m ²
- W.C.	1,60 m ²
TOTAL S.HAB.	59,50 m²
- Balcon	13,90 m ²

R+1 TYPE T4



- Entrée + cōgt + pl.	9,70 m ²
- Séjour + cuisine	26,70 m ²
- Chambre 1 + pl.	12,40 m ²
- Chambre 2 + pl.	9,60 m ²
- Chambre 3	9,00 m ²
- Salle d'eau	5,30 m ²
- W.C.	1,40 m ²
TOTAL S.HAB.	74,10 m²
- Terrasse	14,00 m ²