



# *Résidence Haize Berrria*



1912

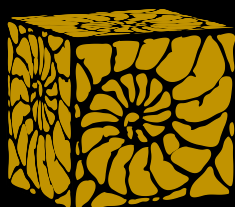


2012



*« L'évolution du quartier St Jean à Anglet »*

**AZUR** Fixe : 01 71 73 92 29  
GSM : 06 98 03 26 36  
**InterPromotion** Fax : 09 72 12 75 27  
[www.azur-interpromotion.com](http://www.azur-interpromotion.com)  
[contact@azur-interpromotion.com](mailto:contact@azur-interpromotion.com)



## **apria**

aménagement, programmation et réalisations immobilières en aquitaine

# Haize Berria, juste une histoire de cœur...

Anglet au cœur de l'Agglomération Côte basque

Adour.

Anglet Saint Jean c'est le cœur d'Anglet, et Anglet c'est le cœur de l'Agglomération Côte basque Adour composé des communes de Bidart, Biarritz, Anglet, Bayonne et Boucau. Ces cinq communes aux noms chargés de la force vivifiante de la Côte basque se sont regroupées pour créer une agglomération où tous les services sont regroupés pour votre plus grand confort.



Autoroutes pour Bordeaux, Pau, Toulouse, San Sébastien, Bilbao. Aéroport international de Biarritz-Parme, l'océan omniprésent et les pistes de skis à une heure de route. Pays de Cocagne, dites vous?

*Saint Jean le cœur historique d'Anglet.*

Le quartier Saint Jean à Anglet cœur historique de la ville, à mi-chemin entre Bayonne et Biarritz.

Le programme immobilier Haize Berria se trouve idéalement situé sur l'avenue d'Espagne (desservie par les lignes Chronobus), à 200 mètres des principaux commerces (banques, pharmacie, boulangerie etc..) et à cinq minutes à pied de la mairie d'Anglet, de l'église Saint Léon et du si authentique marché du Quintaou..

*Un programme qui a du cœur...*

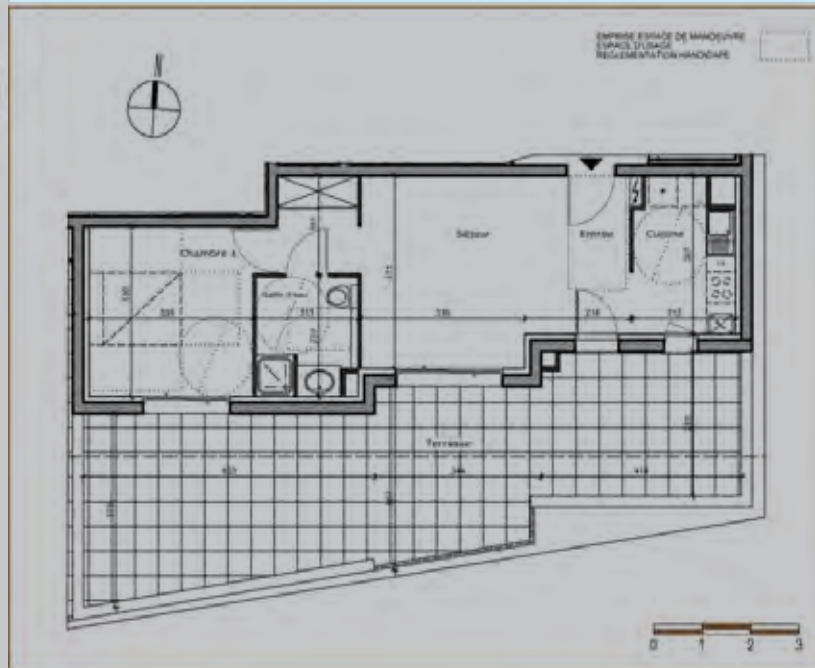
Terrasses au sud ou à l'ouest, les quatorze logements labellisés BBC (bâtiment basse consommation) de cet immeuble de quatre étages sont tous équipés d'ascenseur, du gaz et de celliers individuels.

Les parkings en rez de chaussée, couverts et végétalisés vous feront définitivement penser qu' Haize Berria est le cœur vert du Pays Basque.

**BBC**



## TYPE T2



Entrée - Séjour + pl. 22,70 m<sup>2</sup>  
 Cuisine 6,00 m<sup>2</sup>  
 Chambre 11,60 m<sup>2</sup>  
 Salle d'eau - W.C. 4,80 m<sup>2</sup>

**TOTAL S.HAB. 45,10 m<sup>2</sup>**

Terrasse 42,50 m<sup>2</sup>

Int. 0 DATE 12.12.2011



## TYPE T3



Entrée + pl. 8,60 m<sup>2</sup>  
 Séjour - Cuisine 24,10 m<sup>2</sup>  
 Chambre 1 11,30 m<sup>2</sup>  
 Chambre 2 + pl. 9,60 m<sup>2</sup>  
 Salle d'eau 4,20 m<sup>2</sup>  
 W.C. 2,00 m<sup>2</sup>

**TOTAL S.HAB. 59,80 m<sup>2</sup>**

Loggia 8,80 m<sup>2</sup>

Int. 0 DATE 12.12.2011



## TYPE T4



Entrée 6,10 m<sup>2</sup>  
 Séjour - Cuisine 34,50 m<sup>2</sup>  
 Chambre 1 + pl. 12,30 m<sup>2</sup>  
 Salle d'eau 2,40 m<sup>2</sup>  
 Chambre 2 11,80 m<sup>2</sup>  
 Chambre 3 + pl. 13,70 m<sup>2</sup>  
 Salle d'eau 4,30 m<sup>2</sup>  
 W.C. 2,30 m<sup>2</sup>  
 Cellier 1,90 m<sup>2</sup>

**TOTAL S.HAB. 89,30 m<sup>2</sup>**

Terrasse 46,20 m<sup>2</sup>

Int. 0 DATE 12.12.2011

