



Exemple d'un appartement 3 pièces avec balcon.



Exemple d'un appartement 2 pièces avec balcon.

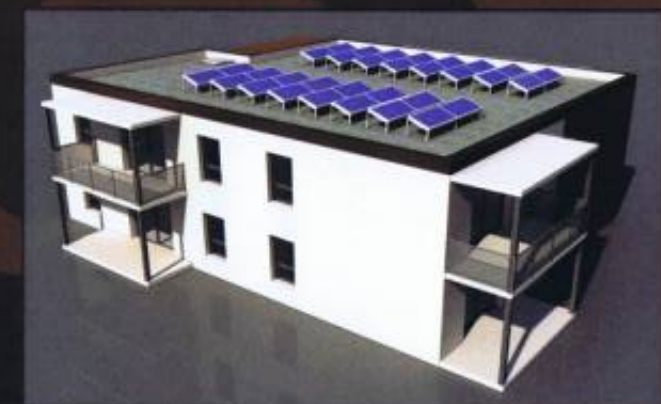


Le Domaine de la Princesse se compose de 9 bâtiments disposés de façon à créer un vaste espace vert central.

Composés de 5 à 10 logements, les petits immeubles collectifs sont orientés de façon optimale afin que tous les logements jouissent d'une double orientation.

Chaque appartement T2 et T3 bénéficie d'un vaste balcon et quelques "villa sur le toit" de type 4 s'harmonisent autour de très vastes terrasses donnant sur un espace boisé.

Le Domaine de la Princesse est construit sous le label BBC et bénéficie pour les investisseurs des avantages de la loi scellier.



**GROUPE**  
**AMOVIC**

**AZUR** Fixe : 01 71 73 92 29  
GSM : 06 98 03 26 36  
InterPromotion Fax : 09 72 12 75 27  
[www.azur-interpromotion.com](http://www.azur-interpromotion.com)  
[contact@azur-interpromotion.com](mailto:contact@azur-interpromotion.com)