

RÉSIDENCE DE TOURISME



**Ouvert  
toute l'année**

Port Camargue  
Méditerranée

*un cadre original  
pour des vacances réussies !*

**AZUR** Fixe : 01 73 70 35 02  
GSM : 06 98 03 26 36  
InterPromotion Fax : 09 72 12 75 27  
[www.azur-interpromotion.com](http://www.azur-interpromotion.com)  
[contact@azur-interpromotion.com](mailto:contact@azur-interpromotion.com)



Port Camargue  
Méditerranée

Résidence de standing \*\*\*

**Cap Med**, entre hôtel et appartements, se conjuguent en un univers dans lequel vous pourrez bénéficier des avantages des services de l'un et de la liberté des autres.

Conçu pour les vacances, vous bénéficiez d'un accompagnement tout au long de votre séjour : repos garanti grâce au confort des appartements, gamme complète d'activité de détente et de bien être, propositions d'activités sportives ou de découvertes, etc...

Pour vos repas, vous avez la liberté du choix... : dîner en ville, préparer vous mêmes vos repas, profiter du restaurant de la résidence, à vous de décider.

Les services essentiels sont inclus et des services à la carte sont à votre disposition sur simple demande.


La disponibilité de l'équipe d'accueil et d'animation vous permettra de passer un séjour sans contrainte dédié au dépaysement et au repos en toute convivialité.

dépaysement  
détente  
découvertes  
convivialité  
tout sur place !





# La Camargue, une terre d'exception



## Une région touristiquement riche et atypique

Une des zones sauvages les plus atypiques et les plus singulières de France, la Camargue, est aux portes de la résidence : ballets de flamants roses, chevaux camarguais, taureaux, ... toute l'atmosphère camarguaise ouvre ses portes.

Outre la mer, la région offre, dans un rayon de 80 kms autour de la résidence, des paysages et des communes d'une beauté hors du commun.

Avignon et sa cité des Papes, le Lubéron, Arles, Uzès, les Alpilles, les Cévennes... sont à moins d'une heure en voiture. Nîmes et Montpellier sont à moins de 30 mn.

## Port Camargue, le plus grand port de plaisance d'Europe

Avec 4800 places à flot, 2 écoles de voile...Port Camargue est l'un des premiers ports de plaisance d'Europe. C'est également le premier port à s'être engagé dans l'opération « Port Propre » dès 1999. Il est certifié « Pavillon Bleu » et ISO 14 001.



## Des kilomètres de plages de sable fin

Du Grau du Roi jusqu'à la pointe de Beauduc, la Camargue vous offre un espace préservé incomparable où les plages de sable fin sont encore à l'état naturel.





# Une résidence de grand standing ★★★ conçue pour des vacances conviviales



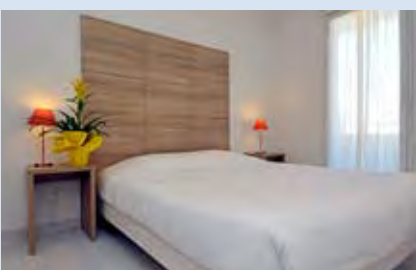
*Entre plages où l'on peut encore être seul au monde et l'effervescence des quais du Grau du Roi, la résidence est située à quelques pas du célèbre port de plaisance de Port Camargue.*





**Au coeur du quartier résidentiel de Port Camargue, à deux pas de l'étang de Salonique et de ses commerces de proximité, vous bénéficiez d'un environnement des plus agréables.**

«**Cap Med**» est une résidence de standing aux lignes modernes alliant couleurs naturelles et matériaux contemporains. Les résidents profitent d'espaces verts végétalisés aux essences méditerranéennes, d'une piscine agrémentée de vastes plages, d'un espace «bien-être» proposant différentes activités de détente, d'un bar ainsi que d'un restaurant.



### **Des logements spacieux et confortables**

Les logements de 2 et 3 pièces duplex avec jardins privés en rez-de-chaussée ou larges terrasses et parkings, bénéficient d'un accès direct à la piscine.

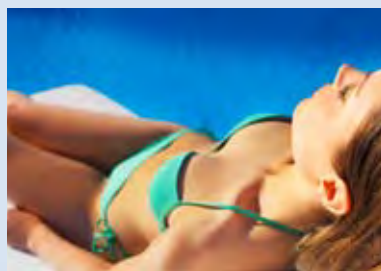
Séjour avec TV écran plat, convertible-lit, cuisine entièrement équipée (réfrigérateur, plaques électriques, micro-onde, kit vaisselle, cafetière...), salle de bains avec douche, WC séparés...

Atmosphère de bon goût avec un mobilier et une décoration contemporaine.

### **Des services à la carte**

Restaurant typique, bar musical, soirées à thème, mini-club enfant l'été, salle de fitness et spa (hammam et sauna), salons de massage et à l'extérieur piscine chauffée avec plage aménagée et aussi terrains de jeux (pétanque, beach volley...).

Tourisme vert et écologique, location de bicyclettes, promenades à cheval, vous permettent de vous évader à l'extérieur.



Pour les inconditionnels de la mer, la plage de l'Espiguette est à quelques pas !

Le plus grand espace de loisirs de Camargue, le Casino Flamingo se trouve à moins de 500 mètres.

- **Appartements 2 et 3 pièces duplex avec terrasses pour 2 à 6 personnes**
- **Piscine chauffée**
- **Restaurant Bar à vins**
- **Salle de sport**
- **Espace bien-être**
- **Loisirs**
- **Tourisme vert**
- **Location de vélo - Promenade à cheval**
- **Animation à thème**
- **Laverie**
- **Service ménage et linge de lit**

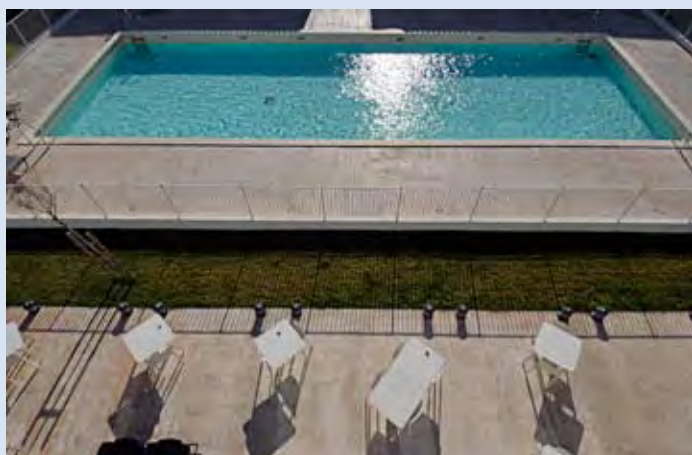
# Préparez votre séjour...



Réservez directement pour une seule nuit, pour séjour organisé ou individuel, de plus longue durée à la semaine, ou pour l'hébergement d'un groupe.

Tout est prévu dans le prix : entretien du logement, draps et taies (lits faits à l'arrivée), linge de toilette.

## Une offre adaptée à tous pour tout événement.



### La Résidence Cap'Med vous ouvre ses portes toute l'année

Pour vos vacances, pour vos groupes, nous vous proposons une offre «sur-mesure» séjours à la semaine...

Réservez vite !



# UNE SITUATION FACILE D'ACCÈS



- A 15 mn de Montpellier
- A 30 mn de Nîmes
- A 1h30 de Marseille
- A 2h00 de Toulouse
- A 2h30 de Lyon
- A 3h30 de Paris en TGV et 1h30 en avion

## Desserte

- Avion : à 20 mn de l'aéroport de Montpellier-Fréjorgues et 40 mn de celui de Nîmes-Garons
- Train : Gare TGV de Montpellier à 20 mn  
Gare SNCF du Grau du Roi 5 min
- Autoroute : à 15 min de l'A9 vers l'Espagne ou Lyon.



Port Camargue  
Méditerranée

**AZUR** Fixe : 01 73 70 35 02  
GSM : 06 98 03 26 36  
**InterPromotion** Fax : 09 72 12 75 27  
[www.azur-interpromotion.com](http://www.azur-interpromotion.com)  
[contact@azur-interpromotion.com](mailto:contact@azur-interpromotion.com)























