

● ● ● ● ROCHEFORT - 56, rue de la Belle Judith - 2/4, rue de la Mauratière



LE CLOS DE LA BELLE JUDITH

Le bien-être comme port d'attache.



Au cœur de la ville.

La résidence "Le Clos de la belle Judith" se compose de deux ensembles distincts agencés harmonieusement autour d'une voie de circulation, de parkings et d'espaces verts.

Le premier réunit 16 maisons individuelles de 4 pièces sur un étage. Elles disposent d'agréables jardins privatifs.

Le second ensemble est un petit immeuble d'un étage proposant 42 appartements du 2 au 4 pièces. Dès l'entrée le ton est donné. De superbes halls d'entrée, aux finitions élégantes, vous conduisent chez vous.



L'exigence dans les moindres détails

Fiers de la qualité des prestations et des finitions qui font depuis plus de 40 ans la réputation de Belin Promotion, nous sommes sûrs que vous prendrez un réel plaisir à choisir votre logement au sein de la résidence "Le Clos de la belle Judith", qui correspondra au mieux à l'idée que vous vous faites de votre bien-être.





Une qualité qui ne trompe pas.

À l'image des plateaux de salle de bain en marbre de Carrare veiné, la plus grande attention a été portée au choix des matériaux qui composent votre intérieur. Vous ne pourrez qu'apprécier ces signes évidents de qualité qui vous promettent un parfait confort au quotidien.

Un îlot de sérénité.

Ici vous vous sentirez bien chez vous.
Ici, il fera bon vous reposer après une journée de travail.
Ici vous coulerez des jours heureux.



LA BELLE JUDITH, UN QUARTIER FACILE D'ACCÈS, PROCHE DE TOUT, POUR VOUS.



LE CLOS DE LA BELLE JUDITH

56, rue de la Belle Judith - 2/4, rue de la Mauratière

- Bus : ligne C
- Accès immédiats :
 - A837 direction Saintes
 - N137 direction La Rochelle
 - D911 direction Niort
 - D733 direction Royan
 - D733/D728 direction l'Île d'Oléron
- Aéroport La Rochelle-Laleu à 30 minutes
- Gare SNCF à 2 minutes
- Centre Commercial Quatre Ânes
- Commerces de proximité
- Groupes scolaires St-Exupéry et La Galissonnière
- Collège Grimaux
- Lycée Merleaux-Ponty
- Complexe sportif :
 - Stade municipal et vélodrome Les Aubrais
 - piscine et stade nautique
- CHU Saint-Charles



LA CHARENTE MARITIME

Charente-Maritime, le pays d'innovation où il fait bon vivre

La Charente-Maritime puise dans sa tradition maritime son goût de la découverte et son sens de l'innovation. Terre d'accueil d'entreprises prestigieuses dans des secteurs aussi variés que l'agroalimentaire, l'industrie nautique, la santé ou le tourisme, située au centre de l'Arc Atlantique Nantes-Bordeaux, sur le premier axe routier nord-sud de l'ouest européen, le département offre également à ses 557 000 habitants un cadre et une qualité de vie incomparables.

L'esprit d'entreprendre

Champlain, La Fayette... 1/3 des pionniers partis de France pour conquérir le Nouveau Monde a embarqué à Brouage, Rochefort ou La Rochelle.

Aujourd'hui, les terres d'aventure des découvreurs charentais-maritime s'appellent biotechnologies, transports innovants, plasturgie, santé. Avec ses nouveaux pôles de formations supérieures et de recherches appliquées, la Charente-Maritime a su rester une terre d'explorateurs.

Un espace de caractère

Terre de rencontre et d'imagination, la Charente-Maritime inspire l'organisation de grands moments :

Mise en scène du patrimoine : Sites en Scène, et jeu télévisé de Fort Boyard.

Musique : les Académies Musicales de Saintes et les Francofolies de La Rochelle.

Littérature : le Festival du livre, "Balcon sur l'Atlantique" Rochefort. Cinéma : le Festival International du Film de La Rochelle (le 2ème après Cannes), Cinésites.

Animation permanente, festivités, convivialité, saveurs, présences artistiques et culturelles fortes, paysages... chacun dispose, ici, de 1000 occasions de créer ses propres grands moments.

Un avenir au naturel

En Charente-Maritime, la nature et l'homme sont des alliés de toujours. Forêts, marais, eaux thermales, littoral, îles, ont été modelés pour servir la qualité de vie et le développement du tourisme. Rien n'est sauvage, mais tout est naturel.

La Charente-Maritime est exemplaire pour sa politique de maîtrise des paysages et de protection de la faune et de la flore : création des "Pôles Nature", aménagement des espaces naturels sensibles, maîtrise de la qualité de l'eau...

La Charente-Maritime : des conditions exceptionnelles pour l'accueil de tous ceux qui privilégient l'authenticité.



LA ROCHELLE

De grands aménagements ont vu le jour ces dernières années à La Rochelle : le port de plaisance des Minimes (seul port en eau profonde de la façade atlantique accessible 24h/24), le port de pêche, des équipements routiers et ferroviaires (TGV Paris/La Rochelle en 3h00) et une université pluridisciplinaire. La population de La Rochelle croît et atteint 80 000 habitants aujourd'hui intra muros.

L'agglomération de La Rochelle est le premier pôle économique de Poitou-Charentes. Nautisme, agroalimentaire, technologies de l'information et de la communication, transports : La Rochelle, c'est un tissu de PME, une quinzaine de grands groupes.

Elle jouit d'une image positive qui tient, pour partie, à la qualité de la vie et aux efforts menés depuis des années dans le domaine de l'environnement. Une des raisons qui ont conduit nombre de chefs d'entreprises à jeter l'ancre aux pieds des célèbres tours.

Une économie en mutation

L'agglomération rochelaise a vécu les grandes mutations technologiques et industrielles des années 70. Les deux figures emblématiques de l'époque, les Chantiers Navals et Peugeot, ont disparu. Aujourd'hui, deux filières (le nautisme, et l'agroalimentaire dans sa dimension "nutrition-santé") sont fortement implantées. Les technologies de l'information et de la communication, en plein développement, marquent la forte représentation du secteur tertiaire. Quelque 7 000 entreprises pour près de 30 000 salariés forment le bassin industriel local.

Des filières

Au fil des années et des implantations, s'est créée sur le territoire une logique de filière sur laquelle la Communauté d'Agglomération fonde une partie du développement économique. Pour se développer une filière requiert trois éléments : des infrastructures, des laboratoires de recherche et de formation et, bien sûr, des entreprises... Poids lourds de l'économie locale, Alstom, Rhodia et Delphi ont choisi La Rochelle pour se développer.

L'Océan

Commerce, croisières, plaisance, pêche, La Rochelle est l'un des passages obligés sur l'Atlantique. Ses 4 ports en font aujourd'hui l'un des plus grands sites portuaires français pour l'économie et le tourisme.

LA ROCHELLE - ROCHEFORT : 25 km
LA ROCHELLE - PARIS : 479 km 3h en TGV
LA ROCHELLE - NANTES : 150 km
LA ROCHELLE - BORDEAUX : 184 km
LA ROCHELLE - TOULOUSE : 413 km
LA ROCHELLE - LYON : 590 km
LA ROCHELLE - MADRID : 884 km



ROCHEFORT

Rochefort, Ville d'Art et d'Histoire, Grand Prix National du Patrimoine 1993, Oscar de l'Environnement 1990, se souvient :

de la création de l'arsenal au XVIII^e siècle au creux d'une boucle de la Charente, dans un paysage de marais et et redonne vie à ce Patrimoine «Marine».

de la ville en damier créée de toutes pièces et préserve l'unité de son patrimoine bâti, l'identité de chaque quartier, l'architecture des Hôtels particuliers et le principe des îlots dans les faubourgs.

du Jardin du Roy et des grandes expéditions maritimes et scientifiques du XVIII^e siècle et conserve la tradition Nature, Environnement et Botanique.

ROCHEFORT est une commune de 27 000 habitants située à 25 km au sud de LA ROCHELLE.

Elle bénéficie d'un passé prestigieux et a connu ses heures de gloire au XVIII^e siècle, à l'époque de l'arsenal et de la corderie royale. Ce passé historique, très présent dans la ville et les collectivités, met en valeur ce patrimoine.

Cette ville est à 20 minutes de LA ROCHELLE par une voie rapide (4 voies). Elle est également reliée par l'autoroute à SAINTES et à l'autoroute BORDEAUX/PARIS.

Elle est directement sous l'influence de l'agglomération de LA ROCHELLE dont elle constitue un des satellites.

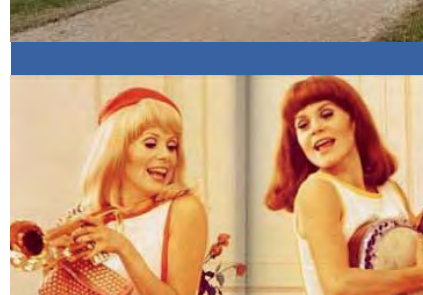
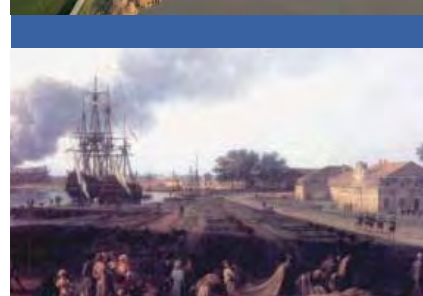
Une liaison ferroviaire cadencée se met en place entre LA ROCHELLE et ROCHEFORT (trajets domicile - travail) offrant 11 allers-retours par jour.

Les principaux secteurs d'activités à ROCHEFORT sont :

- L'aéronautique, avec la SOGERMA, EADS avec notamment la fabrication d'éléments pour AIRBUS et quelques entreprises de sous-traitance du secteur aéronautique.
- L'industrie nautique, avec les sociétés ZODIAC et CIM, sans oublier une activité portuaire.
- L'horticulture.

Le secteur public est le principal employeur :

- Armée : base aérienne de Saint Agnant (3500 à 4000 personnes dont 2000 à 2500 élèves),
- Ecole de gendarmerie (1000 personnes),
- Hôpital (700 personnes),
- Mairie (400 personnes),
- Aéronautique : EADS (680 salariés et 150 emplois indirects), PME sous-traitants (1200 personnes),
- Nautisme (environ 600 personnes),
- Horticulture (10 structures d'environ 150 personnes)
- Services : petites structures dynamiques



LE CLOS DE LA BELLE JUDITH



LE CLOS DE LA BELLE JUDITH

56, rue de la Belle Judith - 2/4, rue de la Maurièrè

- Bus : ligne C
- Accès immédiats :
 - A837 direction Saintes
 - N137 direction La Rochelle
 - D911 direction Niort
 - D733 direction Royan
 - D733/D728 direction l'Île d'Oleron
- Aéroport La Rochelle-Laleu à 30 minutes
- Gare SNCF à 2 minutes
- Centre Commercial Quatre Ânes
- Commerces de proximité
- Groupes scolaires St-Exupéry et La Galissonnière
- Collège Grimaux
- Lycée Merleaux-Ponty
- Complexe sportif :
 - Stade municipal et vélodrome Les Aubrais
 - piscine et stade nautique
- CHU Saint-Charles

