



Deauville

A deux heures de Paris, Deauville dispose de nombreux atouts qui attirent une large clientèle tout au long de l'année.

Station balnéaire mondaine de réputation internationale

Dès le XIX^e siècle, Deauville fut le symbole de l'élégance, du prestige et du raffinement. Ce caractère persiste encore aujourd'hui et la ville offre de plus à ses visiteurs une vie culturelle animée rythmée par des événements prestigieux ; festivals de cinéma, salons littéraires et concerts de musique classique, sans oublier les spectacles hippiques très prisés par la clientèle internationale. Cette diversité culturelle attire une clientèle prestigieuse du monde du 7^e art, du sport, de la musique et de la politique.



Événements et monuments les plus réputés de Deauville

Deauville dispose de nombreux lieux de rencontres réputés : le Casino, l'hippodrome, la plage et ses célèbres « Planches », des villas classées, de nombreux palaces et des festivals toute l'année ; festivals du cinéma Américain, du film Asiatique, de Jazz "Swing in Deauville, de musique classique "Festival de Pâques"



Fiscalités

- Scellier-Bouvard
- Loueur en Meublé Non Professionnel

Localisation

La résidence "Presqu'île de la Touque" est exceptionnellement située sur les quais du port de plaisance, au croisement de Deauville et de Trouville, à moins de 10 minutes à pied des casinos et des deux centres villes. Ce quartier entièrement rénové, construit comme un petit village normand, accueillera également de nombreux restaurants et commerces. La vue depuis la résidence sur le bassin des yachts est un atout supplémentaire indéniable.



Une résidence aux normes BBC

Conçue dans le respect de la charte architecturale de la commune de Deauville, la résidence se compose de 7 bâtiments de 3 ou 4 étages. Du 2 au 4 pièces, les 134 appartements aux finitions soignées profitent d'une décoration de charme et de prestations haut de gamme. Ils disposent d'une place de parking en sous-sol. De beaux jardins dessinés par Thierry Huau viennent parfaire cet ensemble.



Les services

Placée sous le signe du bien-être et de la santé, la Résidence propose un ensemble de services pour les résidents : Piscines intérieure et extérieure chauffée, un Spa : avec un espace de soins, bains à bulles, sauna, hammam et une salle de fitness, un espace enfants, une salle de petit déjeuner...

Prix indicatif des appartements

Appartements	Surfaces habitables	Prix de vente HT arrondi hors mobilier
2 pièces / 4 personnes	38,7 / 39,9 m ²	345 000 / 390 000 €
3 pièces / 6 personnes	62,9 / 67,4 m ²	470 000 / 550 000 €
4 pièces / 8 personnes	82,8 / 84,2 m ²	590 000 / 630 000 €

* Le prix de vente précis de chaque lot est fonction de la typologie et de la situation dans la résidence. Prix n'incluant pas l'acquisition du mobilier et du parking. Dans la limite des disponibilités.

D E A U V I L L E

AZUR

InterPromotion

Fixe : 01 73 70 35 02

GSM : 06 98 03 26 36

Fax : 09 72 12 75 27

www.azur-interpromotion.com

contact@azur-interpromotion.com



Note de présentation technique

Lancement commercial : 1^{er} décembre 2010 (MAJ le 03/02/2011)



PIERRE & VACANCES
CONSEIL IMMOBILIER

DESRIPTIF

Presqu'île de *La Touques*

Le Groupe Pierre & Vacances commercialise une nouvelle résidence Premium de 134 appartements sur la Presqu'île de la Touques à Deauville, en Normandie.

La situation

La réputation de **Deauville** n'est plus à faire, station balnéaire de **renommée internationale**, c'est un lieu de villégiature privilégié où se croisent depuis près d'un siècle les grands de ce monde. Deauville est synonyme d'élégance, offrant un pur **style Normand** et où il est bon de pratiquer une des **nombreuses activités** proposées sur place.. Se détendre au **Golf**, se divertir au **Casino**.. ou tout simplement flâner sur les **Planches**. Un lieu rare dans la lignée de Cannes ou Saint-Tropez... situé à seulement 2 heures de Paris.



Villa Strassburger



FISCALITE : VEFA

- CENSI-BOUARD
- LMNP
- COPROPRIETE TRADITIONNELLE

RENTABILITE

Propriété Financière meublée sans séjour à 3.00 % HT/HT
Propriété Financière avec occupation

DESRIPTIF

Presqu'île de *La Touques*

Les loisirs

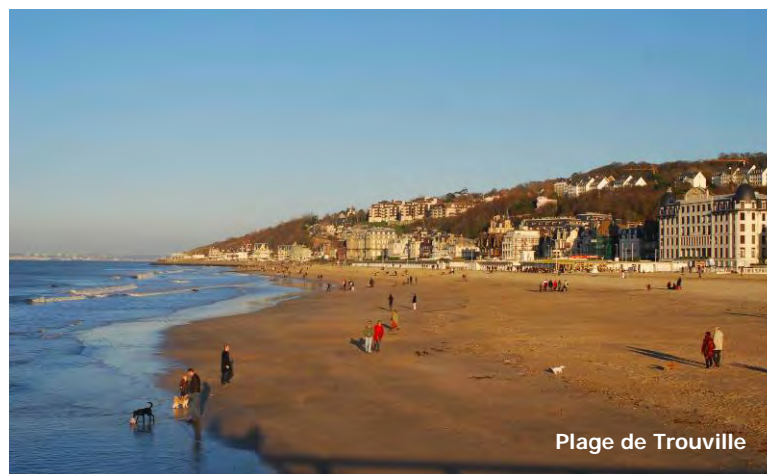
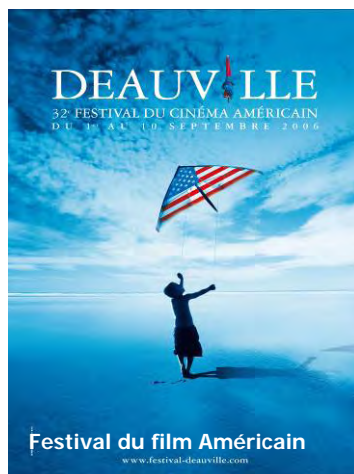
- ❖ **Sports** : 2 clubs de **golf** à proximité, un **centre nautique** sur la plage, un **hippodrome**, un club de tennis sur le front de mer...
- ❖ **Casinos** de Deauville et Trouville
- ❖ De nombreux **cafés, restaurants, commerces** aux abords de la résidence et en centre ville
- ❖ Des manifestations culturelles et sportives régulières
- ❖ **Festival du film Américain** à Deauville en septembre
- ❖ **Coupe du monde de Polo** tous les ans en août
- ❖ **Journées du Patrimoine** à Deauville en septembre
- ❖ **Tournoi international annuel de Bridge** en juillet
- ❖ **Courses Deauville-Clairefontaine** de juillet à octobre
- ❖ **Rallye Paris-Deauville** en octobre



Hippodrome Deauville-Clairefontaine



Casino de Deauville



PERSPECTIVE

Presqu'île de *La Touques*
Rue de la Mer



DESRIPTIF

Presqu'île de *La Touques*



Les logements

- ❖ Architecture dans le **pur style Normand**
- ❖ Matériaux **haut de gamme**
- ❖ Une **décoration raffinée** et traitée dans le souci du détail
- ❖ **Prestations de très haute qualité**

Bâtiments neufs		
134 APPARTEMENTS		
2 pièces	23	40 m ²
2 pièces PMR	1	72 m ²
3 pièces	80	63 à 67 m ²
3 pièces PMR	7	73 m ²
4 pièces	23	84 à 90 m ²

Objectif 5*****

La résidence de Deauville La Touques est l'une des premières résidences du label Premium à avoir pour objectif un classement RT 5 étoiles.

Nouvelle procédure de classement RT

L'évolution de la demande touristique européenne a fait établir de nouvelles normes de classification des Résidences de Tourisme.

Depuis juillet 2010, est entré en vigueur un nouveau référentiel des normes de classement allant de 1* à 5*****.

Hier composé de 40 critères, essentiellement structurels, la nouvelle grille comporte dorénavant **175 critères**, obligatoires ou optionnels, reposant également sur **la qualité de l'exploitation et sur les prestations proposées**.

Ce nouveau classement s'apparente à un **véritable label de qualité**, où le promoteur et l'exploitant sont étroitement impliqués dans la conception d'une nouvelle résidence de tourisme qui saura répondre aux attentes des consommateurs en matière de **services**, **d'équipements**, **d'accessibilité** ou encore du **développement durable**.

Afin d'obtenir son classement, l'exploitant doit respecter 3 étapes :

- 1/ Veiller à ce que la résidence remplisse objectivement les critères de la catégorie visée.
- 2/ Faire appel à un des cabinets évaluateurs agréés par le COFRAC (**CO**mité **FR**ançais de **AC**créditation), unique instance nationale d'accréditation et ayant une légitimité au niveau internationale. Après contrôle sur place, le cabinet remettra un rapport à l'exploitant.
- 3/ Envoyer son rapport au préfet du département dont dépend la résidence afin que celui-ci émette un arrêté de classement.

Outre les multiples critères, **une des principale innovation est la création d'une nouvelle catégorie supérieure 5 étoiles**, dont les **principales spécificités sont la superficie des appartements et des réceptions, les aménagements intérieurs et les équipements des appartements (internet, rafraîssissement d'air..),....**

PLAN MASSE

Presqu'île de *La Touques*



Quai de la Gare
(Vue sur le bassin Morny)

Adresse du site	ZAC de la Presqu'île de La Touques, 14800 Deauville
Enseigne	Pierre & Vacances Premium
Objectif de classement RT	5*****
Promoteur - réservant	SNC PRESQU'ILE DE LA TOUQUES LOISIRS
N° de permis de construire	PC 014 220 10 R 0036 déposé le 26 octobre 2010
Références cadastrales	Parcelles section AI, N°410, 412, 415, 820 et 1039
Notaire et dépôt de garantie	Etude MARTIN-OURY – 140 Bld Haussmann 75008 PARIS
Frais de notaire	Vente en Neuf (VEFA)
Fiscalité	CENSI-BOUVARD LMNP COPROPRIETE TRADITIONNELLE
Cabinet fiscal	Cabinet Magnin
Indexation	IRL plafonné à 2%
Taxe foncière* (montant estimatif non contractuel)	15 €/m ²

(*) EXONÉRATIONS TEMPORAIRES DE TAXE FONCIÈRE : les constructions nouvelles affectées à l'habitation peuvent bénéficier d'une exonération de taxe foncière pendant deux ans, **sous réserve que le Centre des Impôts Fonciers ne prenne pas en compte le caractère commercial du bail ou encore que cette exonération n'ait pas été supprimée, pour la part qui leur revient, par les communes ou groupements de communes pour tous les logements ou pour les seuls logements ne bénéficiant pas de prêts aidés par l'état, de prêts conventionnés ou de l'avance remboursable ne portant pas intérêt (prêt à taux zéro).**

CALENDRIER PREVISIONNEL DES APPELS DE FONDS		
Dépôt de garantie	2 %	Signature du contrat de réservation
Signature des actes	18 %	4 ^{ème} trimestre 2011
Dalle basse	30 %	2 nd trimestre 2012
Mise hors d'eau	17 %	4 ^{ème} trimestre 2012
Cloisonnement	16.61%	2 nd trimestre 2013
Achèvement des travaux prévisionnels	3 ^{ème} trimestre 2013	
Loyer de la 1 ^{ère} période s'achèvant le 30 septembre suivant	Prorata Temporis	

Date d'exploitation	Eté 2013
Période d'ouverture de la résidence	A l'année

Vente en Copropriété Traditionnelle

Il est également possible d'acquérir un appartement en copropriété traditionnelle, en nu ou en meublé.

A terme, il devrait être proposé un mandat de gestion dont la condition sera que le bien ait été vendu avec le mobilier, ceci afin d'être cohérent avec les critères liés à l'exploitation touristique

Les propriétaires auront accès librement à la piscine et pourront bénéficier des prestations proposées au sein de la résidence aux mêmes conditions que la clientèle touristique.

Estimatif des charges de copropriété : **500 € à 1000 €/trim.** en moyenne par appartement.

FORMULES DE VENTE

Presqu'île de *La Touques*
14300 LES AISNES

Formules en MEUBLE			Formules en MEUBLE		
Formule 1	Propriété Financière sans séjour	3.00 % HT/HT	Formule 6 = 56 jours	Propriété Financière avec séjours : 16 séjours - 1 semaine en Très Haute Saison - 1 mid-week en Haute Saison - 2 week-ends en Haute Saison - 1 mid-week en Moyenne Saison - 3 week-ends en Moyenne Saison - 2 mid-weeks en Basse Saison - 6 week ends en Basse Saison	2.10% HT/HT
Formule 2 = 6 jours	Propriété Financière avec séjours : 2 séjours - 1 week end en Moyenne Saison - 1 week end en Basse Saison	2.90 % HT/HT			
Formule 3 = 20 jours	Propriété Financière avec séjours : 6 séjours - 1 mid-week en Moyenne Saison - 2 week-ends en Moyenne Saison - 1 mid-week en Basse Saison - 2 week-ends en Basse Saison	2.75 % HT/HT	Formule 7 = 182 jours	PPV Tradition 50 séjours - 2 semaines en Très Haute Saison - 5 mid-week en Haute Saison - 5 week-ends en Haute Saison - 8 mid-week en Moyenne Saison - 8 week-ends en Moyenne Saison - 11 mid-weeks en Basse Saison - 11 week ends en Basse Saison	
Formule 4 = 23 jours	Propriété Financière avec séjours : 7 séjours - 1 mid-week en Haute Saison - 2 week-ends en Haute Saison - 1 mid-week en Moyenne Saison - 2 week-ends en Moyenne Saison - 1 week end en Basse Saison	2.60 % HT/HT			
Formule 5 = 33 jours	Propriété Financière avec séjours : 9 séjours - 1 semaine en Très Haute Saison - 1 mid-week en Haute Saison - 3 week-ends en Haute Saison - 1 week-end en Moyenne Saison - 1 mid-week en Basse Saison - 2 week ends en Basse Saison	2.30 % HT/HT	Formule 8	COTRAD	

NB : Pour bénéficier du dispositif Scellier, l'occupation propriétaire ne doit pas dépasser les 56 jours.

FORMULES A LA CARTE	
Possibilité de rajouter des séjours d'occupation complémentaires en minorant la rentabilité des formules existantes selon le barème suivant* :	
0.06 %	1 Week-end en Basse saison
0.08 %	1 Mid-week en Basse Saison
0.08 %	1 Week-end en Moyenne Saison
0,10 %	1 Mid-Week en Moyenne saison
0,10 %	1 Week-end en Haute saison
0.15 %	1 Mid-Week en Haute Saison
0,35 %	1 Semaine en Très Haute saison
Pour toute demande et afin de formaliser les modalités du contrat de réservation, veuillez adresser un email en y indiquant le nom du client à PPCI support.	

***ATTENTION ! Il est seulement possible de rajouter des semaines sur les formules existantes.**

Nouveau calendrier, nouvelles modalités

La fréquentation d'un site comme Deauville nous a incité à innover en proposant un calendrier spécifique. Les semaines se découpent en Mid-Week et en Week-end sur les saisonnalités Basse, Moyenne, Haute et THS.

Les périodes de vacances scolaires sont vendues à la semaine, ainsi pour en profiter il suffira de cumuler 1 MW + 1WE de la même saison.

De même que pour l'échange, seul le cumul d'1 MW + 1 WE de la même saison permet l'accès à la bourse d'échange.

L'arrivée des semaines se fait le vendredi.

Individuellement, les courts séjours MW et WE ne sont utilisables que dans la résidence.

Les propriétaires pourront déposer leurs droits de séjours jusqu'à 12 semaines auparavant.

Les périodes de pont où le jour férié tombe un mardi, mercredi ou jeudi, seront commercialisées en tant que semaine de HS.

EXEMPLE DE CALENDRIER

Presqu'île de *La Touques*
LUCARDI ÎLES DE FRANCE

Exemple de calendrier 2010

Nombre de séjours par saisonnalité :

25	MWBS
15	WE BS
11	MWMS
8	WE MS
11	MWHS
24	WE HS
5	Sem THS

- **Week-End 3 nuits** du vendredi 15h au lundi 10h
- **Mid-Week 4 nuits** du lundi 15h au vendredi 10h
- **Semaine 7 nuits** du vendredi 17h au vendredi 10 h ou du lundi 17h au lundi 10h

vendredi 1 janvier 2010	WE HS
samedi 2 janvier 2010	
dimanche 3 janvier 2010	
lundi 4 janvier 2010	MW BS
mardi 5 janvier 2010	
mercredi 6 janvier 2010	
jeudi 7 janvier 2010	
vendredi 8 janvier 2010	WE BS
samedi 9 janvier 2010	
dimanche 10 janvier 2010	
lundi 11 janvier 2010	MW BS
mardi 12 janvier 2010	
mercredi 13 janvier 2010	
jeudi 14 janvier 2010	
vendredi 15 janvier 2010	WE BS
samedi 16 janvier 2010	
dimanche 17 janvier 2010	
lundi 18 janvier 2010	MW BS
mardi 19 janvier 2010	
mercredi 20 janvier 2010	
jeudi 21 janvier 2010	
vendredi 22 janvier 2010	WE BS
samedi 23 janvier 2010	
dimanche 24 janvier 2010	
lundi 25 janvier 2010	MW BS
mardi 26 janvier 2010	
mercredi 27 janvier 2010	
jeudi 28 janvier 2010	
vendredi 29 janvier 2010	WE BS
samedi 30 janvier 2010	
dimanche 31 janvier 2010	
lundi 1 février 2010	MW BS
mardi 2 février 2010	
mercredi 3 février 2010	
jeudi 4 février 2010	
vendredi 5 février 2010	
samedi 6 février 2010	
dimanche 7 février 2010	Semaine MS = 1MW MS + 1WE MS
lundi 8 février 2010	
mardi 9 février 2010	
mercredi 10 février 2010	
jeudi 11 février 2010	
vendredi 12 février 2010	
samedi 13 février 2010	
dimanche 14 février 2010	Semaine MS = 1MW MS + 1WE MS
lundi 15 février 2010	
mardi 16 février 2010	
mercredi 17 février 2010	
jeudi 18 février 2010	
vendredi 19 février 2010	
samedi 20 février 2010	
dimanche 21 février 2010	Semaine MS = 1MW MS + 1WE MS
lundi 22 février 2010	
mardi 23 février 2010	
mercredi 24 février 2010	
jeudi 25 février 2010	
vendredi 26 février 2010	
samedi 27 février 2010	
dimanche 28 février 2010	Semaine MS = 1MW MS + 1WE MS
lundi 1 mars 2010	
mardi 2 mars 2010	
mercredi 3 mars 2010	
jeudi 4 mars 2010	

vendredi 5 mars 2010	WE MS
samedi 6 mars 2010	
dimanche 7 mars 2010	
lundi 8 mars 2010	MW BS
mardi 9 mars 2010	
mercredi 10 mars 2010	
jeudi 11 mars 2010	
vendredi 12 mars 2010	WE BS
samedi 13 mars 2010	
dimanche 14 mars 2010	
lundi 15 mars 2010	MW BS
mardi 16 mars 2010	
mercredi 17 mars 2010	
jeudi 18 mars 2010	
vendredi 19 mars 2010	WE BS
samedi 20 mars 2010	
dimanche 21 mars 2010	
lundi 22 mars 2010	MW BS
mardi 23 mars 2010	
mercredi 24 mars 2010	
jeudi 25 mars 2010	
vendredi 26 mars 2010	WE MS
samedi 27 mars 2010	
dimanche 28 mars 2010	
lundi 29 mars 2010	MW MS
mardi 30 mars 2010	
mercredi 31 mars 2010	
jeudi 1 avril 2010	
vendredi 2 avril 2010	
samedi 3 avril 2010	
dimanche 4 avril 2010	Semaine HS = 1MW HS + 1WE HS
lundi 5 avril 2010	
mardi 6 avril 2010	
mercredi 7 avril 2010	
jeudi 8 avril 2010	
vendredi 9 avril 2010	
samedi 10 avril 2010	
dimanche 11 avril 2010	Semaine HS = 1MW HS + 1WE HS
lundi 12 avril 2010	
mardi 13 avril 2010	
mercredi 14 avril 2010	
jeudi 15 avril 2010	
vendredi 16 avril 2010	
samedi 17 avril 2010	
dimanche 18 avril 2010	Semaine HS = 1MW HS + 1WE HS
lundi 19 avril 2010	
mardi 20 avril 2010	
mercredi 21 avril 2010	
jeudi 22 avril 2010	
vendredi 23 avril 2010	
samedi 24 avril 2010	
dimanche 25 avril 2010	Semaine HS = 1MW HS + 1WE HS
lundi 26 avril 2010	
mardi 27 avril 2010	
mercredi 28 avril 2010	
jeudi 29 avril 2010	
vendredi 30 avril 2010	
samedi 1 mai 2010	WE HS
dimanche 2 mai 2010	

lundi 3 mai 2010	
mardi 4 mai 2010	MW BS
mercredi 5 mai 2010	
jeudi 6 mai 2010	
vendredi 7 mai 2010	WE HS
samedi 8 mai 2010	
dimanche 9 mai 2010	
lundi 10 mai 2010	Semaine HS = 1MW HS + 1WE HS
mardi 11 mai 2010	
mercredi 12 mai 2010	
jeudi 13 mai 2010	
vendredi 14 mai 2010	
samedi 15 mai 2010	
dimanche 16 mai 2010	
lundi 17 mai 2010	MW BS
mardi 18 mai 2010	
mercredi 19 mai 2010	
jeudi 20 mai 2010	
vendredi 21 mai 2010	WE HS
samedi 22 mai 2010	
dimanche 23 mai 2010	
lundi 24 mai 2010	
mardi 25 mai 2010	MW BS
mercredi 26 mai 2010	
jeudi 27 mai 2010	
vendredi 28 mai 2010	WE HS
samedi 29 mai 2010	
dimanche 30 mai 2010	
lundi 31 mai 2010	MW BS
mardi 1 juin 2010	
mercredi 2 juin 2010	
jeudi 3 juin 2010	
vendredi 4 juin 2010	WE HS
samedi 5 juin 2010	
dimanche 6 juin 2010	
lundi 7 juin 2010	MW BS
mardi 8 juin 2010	
mercredi 9 juin 2010	
jeudi 10 juin 2010	
vendredi 11 juin 2010	WE HS
samedi 12 juin 2010	
dimanche 13 juin 2010	
lundi 14 juin 2010	MW BS
mardi 15 juin 2010	
mercredi 16 juin 2010	
jeudi 17 juin 2010	
vendredi 18 juin 2010	WE HS
samedi 19 juin 2010	
dimanche 20 juin 2010	
lundi 21 juin 2010	MW MS
mardi 22 juin 2010	
mercredi 23 juin 2010	
jeudi 24 juin 2010	
vendredi 25 juin 2010	WE HS
samedi 26 juin 2010	
dimanche 27 juin 2010	
lundi 28 juin 2010	MW MS
mardi 29 juin 2010	
mercredi 30 juin 2010	
jeudi 1 juillet 2010	

EXEMPLE DE CALENDRIER

Nombre de séjours par saisonnalité :

25	MWBS
15	WE BS
11	MWMS
8	WE MS
11	MWHS
24	WE HS
5	Sem THS

- **Week-End 3 nuits** du vendredi 15h au lundi 10h
- **Mid-Week 4 nuits** du lundi 15h au vendredi 10h
- **Semaine 7 nuits** du vendredi 17h au vendredi 10 h ou du lundi 17h au lundi 10h

vendredi 2 juillet 2010	Semaine HS = 1MW HS + 1 WE HS	
samedi 3 juillet 2010		
dimanche 4 juillet 2010		
lundi 5 juillet 2010		
mardi 6 juillet 2010		
mercredi 7 juillet 2010		
jeudi 8 juillet 2010		
vendredi 9 juillet 2010		Sem THS
samedi 10 juillet 2010		
dimanche 11 juillet 2010		
lundi 12 juillet 2010		
mardi 13 juillet 2010	Semaine HS = 1MW HS + 1 WE HS	
mercredi 14 juillet 2010		
jeudi 15 juillet 2010		
vendredi 16 juillet 2010		
samedi 17 juillet 2010		
dimanche 18 juillet 2010		
lundi 19 juillet 2010		
mardi 20 juillet 2010		Semaine HS = 1MW HS + 1 WE HS
mercredi 21 juillet 2010		
jeudi 22 juillet 2010		
vendredi 23 juillet 2010		
samedi 24 juillet 2010	Semaine HS = 1MW HS + 1 WE HS	
dimanche 25 juillet 2010		
lundi 26 juillet 2010		
mardi 27 juillet 2010		
mercredi 28 juillet 2010		
jeudi 29 juillet 2010		
vendredi 30 juillet 2010		Semaine HS = 1MW HS + 1 WE HS
samedi 31 juillet 2010		
dimanche 1 août 2010		
lundi 2 août 2010		
mardi 3 août 2010	Sem THS	
mercredi 4 août 2010		
jeudi 5 août 2010		
vendredi 6 août 2010		
samedi 7 août 2010	Sem THS	
dimanche 8 août 2010		
lundi 9 août 2010		
mardi 10 août 2010		
mercredi 11 août 2010	Sem THS	
jeudi 12 août 2010		
vendredi 13 août 2010		
samedi 14 août 2010		
dimanche 15 août 2010	Sem THS	
lundi 16 août 2010		
mardi 17 août 2010		
mercredi 18 août 2010		
jeudi 19 août 2010	Sem THS	
vendredi 20 août 2010		
samedi 21 août 2010		
dimanche 22 août 2010		
lundi 23 août 2010	Semaine HS = 1MW HS + 1 WE HS	
mardi 24 août 2010		
mercredi 25 août 2010		
jeudi 26 août 2010		
vendredi 27 août 2010	Semaine HS = 1MW HS + 1 WE HS	
samedi 28 août 2010		
dimanche 29 août 2010		
lundi 30 août 2010		
mardi 31 août 2010	Sem THS	
mercredi 1 septembre 2010		
jeudi 2 septembre 2010	Semaine HS = 1MW HS + 1 WE HS	
vendredi 3 septembre 2010		

vendredi 3 septembre 2010	WE HS
samedi 4 septembre 2010	WE HS
dimanche 5 septembre 2010	
lundi 6 septembre 2010	MW MS
mardi 7 septembre 2010	
mercredi 8 septembre 2010	WE HS
jeudi 9 septembre 2010	
vendredi 10 septembre 2010	WE HS
samedi 11 septembre 2010	
dimanche 12 septembre 2010	MW BS
lundi 13 septembre 2010	
mardi 14 septembre 2010	WE HS
mercredi 15 septembre 2010	
jeudi 16 septembre 2010	MW BS
vendredi 17 septembre 2010	
samedi 18 septembre 2010	WE HS
dimanche 19 septembre 2010	
lundi 20 septembre 2010	MW BS
mardi 21 septembre 2010	
mercredi 22 septembre 2010	WE HS
jeudi 23 septembre 2010	
vendredi 24 septembre 2010	WE BS
samedi 25 septembre 2010	
dimanche 26 septembre 2010	MW BS
lundi 27 septembre 2010	
mardi 28 septembre 2010	WE BS
mercredi 29 septembre 2010	
jeudi 30 septembre 2010	MW BS
vendredi 1 octobre 2010	
samedi 2 octobre 2010	WE BS
dimanche 3 octobre 2010	
lundi 4 octobre 2010	MW BS
mardi 5 octobre 2010	
mercredi 6 octobre 2010	WE BS
jeudi 7 octobre 2010	
vendredi 8 octobre 2010	MW BS
samedi 9 octobre 2010	
dimanche 10 octobre 2010	WE BS
lundi 11 octobre 2010	
mardi 12 octobre 2010	MW BS
mercredi 13 octobre 2010	
jeudi 14 octobre 2010	WE BS
vendredi 15 octobre 2010	
samedi 16 octobre 2010	MW BS
dimanche 17 octobre 2010	
lundi 18 octobre 2010	WE BS
mardi 19 octobre 2010	
mercredi 20 octobre 2010	MW BS
jeudi 21 octobre 2010	
vendredi 22 octobre 2010	Semaine HS = 1MW HS + 1 WE HS
samedi 23 octobre 2010	
dimanche 24 octobre 2010	
lundi 25 octobre 2010	
mardi 26 octobre 2010	WE HS
mercredi 27 octobre 2010	
jeudi 28 octobre 2010	WE HS
vendredi 29 octobre 2010	
samedi 30 octobre 2010	WE HS
dimanche 31 octobre 2010	

lundi 1 novembre 2010	MW MS
mardi 2 novembre 2010	
mercredi 3 novembre 2010	
jeudi 4 novembre 2010	WE BS
vendredi 5 novembre 2010	
samedi 6 novembre 2010	MW MS
dimanche 7 novembre 2010	
lundi 8 novembre 2010	WE BS
mardi 9 novembre 2010	
mercredi 10 novembre 2010	MW MS
jeudi 11 novembre 2010	
vendredi 12 novembre 2010	WE MS
samedi 13 novembre 2010	
dimanche 14 novembre 2010	MW BS
lundi 15 novembre 2010	
mardi 16 novembre 2010	WE BS
mercredi 17 novembre 2010	
jeudi 18 novembre 2010	MW BS
vendredi 19 novembre 2010	
samedi 20 novembre 2010	WE BS
dimanche 21 novembre 2010	
lundi 22 novembre 2010	MW BS
mardi 23 novembre 2010	
mercredi 24 novembre 2010	WE BS
jeudi 25 novembre 2010	
vendredi 26 novembre 2010	MW BS
samedi 27 novembre 2010	
dimanche 28 novembre 2010	WE BS
lundi 29 novembre 2010	
mardi 30 novembre 2010	MW BS
mercredi 1 décembre 2010	
jeudi 2 décembre 2010	WE BS
vendredi 3 décembre 2010	
samedi 4 décembre 2010	MW BS
dimanche 5 décembre 2010	
lundi 6 décembre 2010	WE BS
mardi 7 décembre 2010	
mercredi 8 décembre 2010	MW BS
jeudi 9 décembre 2010	
vendredi 10 décembre 2010	WE BS
samedi 11 décembre 2010	
dimanche 12 décembre 2010	MW BS
lundi 13 décembre 2010	
mardi 14 décembre 2010	WE BS
mercredi 15 décembre 2010	
jeudi 16 décembre 2010	MW BS
vendredi 17 décembre 2010	
samedi 18 décembre 2010	WE MS
dimanche 19 décembre 2010	
lundi 20 décembre 2010	MW MS
mardi 21 décembre 2010	
mercredi 22 décembre 2010	Sem THS
jeudi 23 décembre 2010	
vendredi 24 décembre 2010	Sem THS
samedi 25 décembre 2010	
dimanche 26 décembre 2010	Sem THS
lundi 27 décembre 2010	
mardi 28 décembre 2010	WE HS
mercredi 29 décembre 2010	
jeudi 30 décembre 2010	WE HS
vendredi 31 décembre 2010	
samedi 1 janvier 2011	WE HS
dimanche 2 janvier 2011	

ACCES

Presqu'île de *La Touques*



En voiture

200 km de Paris par l'A13
50 km de Caen
250 km de Rennes



En train

Gare de Trouville-Deauville à 500 m :
ligne Paris St Lazare – Deauville
(4 trains direct/jour)



En avion

Aéroport de Deauville (10 km)
Aéroport du Havre (45 km)



En bateau

Car Ferries en provenance de l'Angleterre
avec la Brittany Ferries
Gare maritime de Ouistreham (40 km)



Deauville

Presqu'île de *La Touques*

UNE RÉSIDENCE DE PRESTIGE, UNE SITUATION EXCEPTIONNELLE



AZUR Fixe : 01 73 70 35 02
GSM : 06 98 03 26 36
InterPromotion Fax : 09 72 12 75 27
www.azur-interpromotion.com
contact@azur-interpromotion.com

 **PIERRE & VACANCES**
CONSEIL IMMOBILIER

Un Investissement Unique en Normandie !

- Deauville - La Touques
- Résidence de prestige
Pierre & Vacances Premium
- Location avec occupation
- Scellier Bourvard



La Normandie

Une région authentique

Presqu'île de
L'acadmie de *La Touques*



- Un littoral de près de 600 km : la Côte Fleurie et ses stations réputées de Deauville, Honfleur, Cabourg...
- Un bocage verdoyant au paysage vallonné
- Un patrimoine riche : cathédrales, châteaux, manoirs, plages du débarquement...
- Une gastronomie reconnue : produits de la mer, cidre, fromages...

Deauville

Station balnéaire de réputation internationale

Presqu'île de *La Touques*



- A deux heures de Paris
- Le charme du style normand : promenade de bord de plage, port de plaisance, villas classées...
- De multiples loisirs : casino, hippisme, golf, voile, shopping...
- Des événements culturels mondialement reconnus : festival du film américain, festival de jazz « Swing in Deauville »...
- Royaume de l'élégance, Deauville est fréquentée par de nombreuses célébrités et abrite des magasins de prestige et de luxe (Hermès, Vuitton, Dior, Prada...)

Presqu'île de La Touques

Une situation privilégiée à la croisée de Deauville et Trouville

Presqu'île de *La Touques*



La Résidence

Un emplacement unique

Presqu'île de *La Touques*
Escadrille de

- Sur la presqu'île de La Touques
- A la croisée de Deauville et Trouville, dont les centres-villes sont accessibles à pied en moins de 10 min
- A 2 pas des commerces, cafés et restaurants
- Sur les quais d'un petit port de plaisance,
- La résidence offre un cadre calme
- Ouverte toute l'année



La résidence

Une architecture de style normand

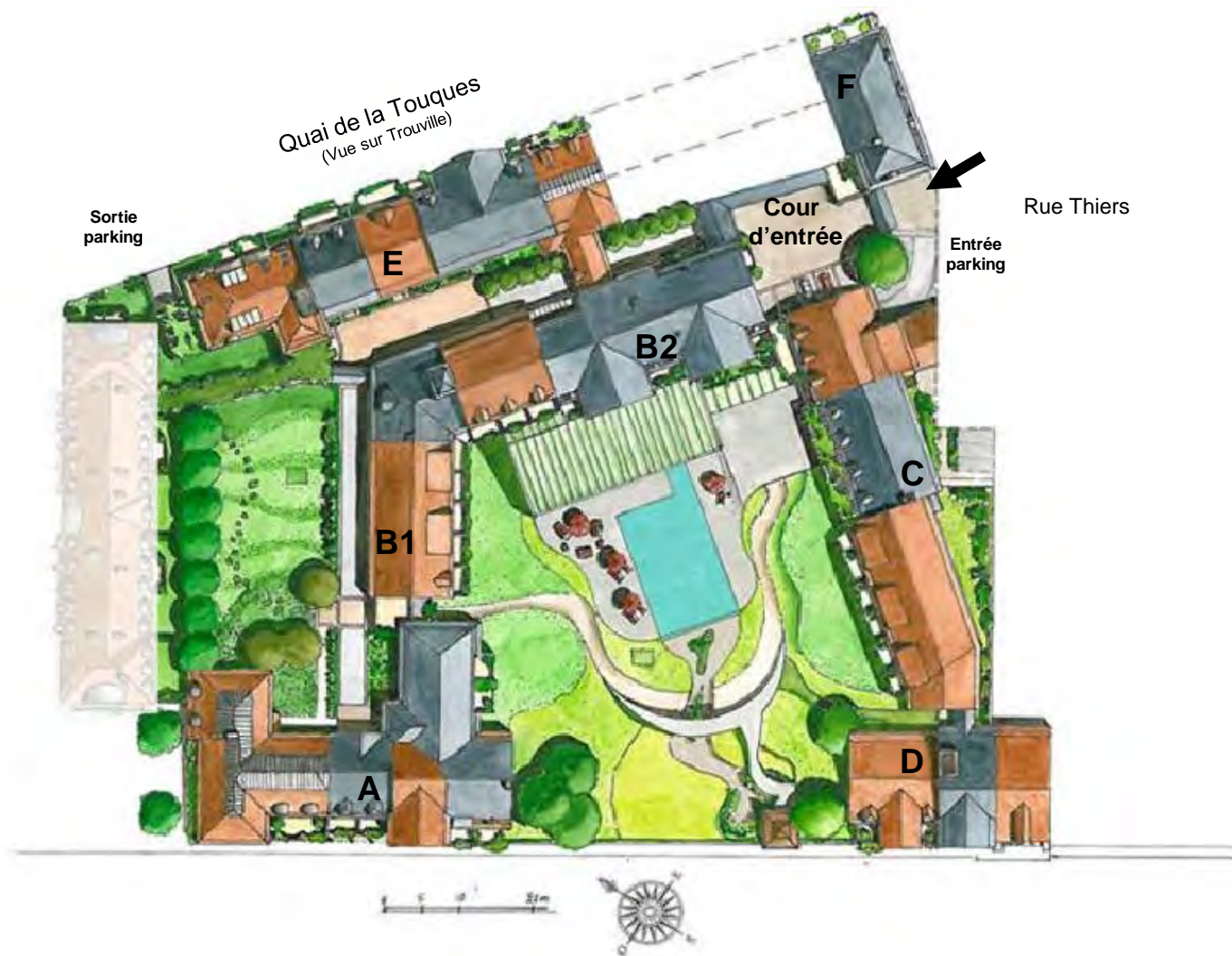
Presqu'île de *La Touques*



Plan d'ensemble de la résidence

Un véritable village « cosy » Pierre & Vacances Premium

Presqu'île de *La Touques*



Quai de la Gare
(Vue sur le bassin Morny)

La résidence

Une résidence de prestige respectueuse de l'environnement

Presqu'île de *La Touques*



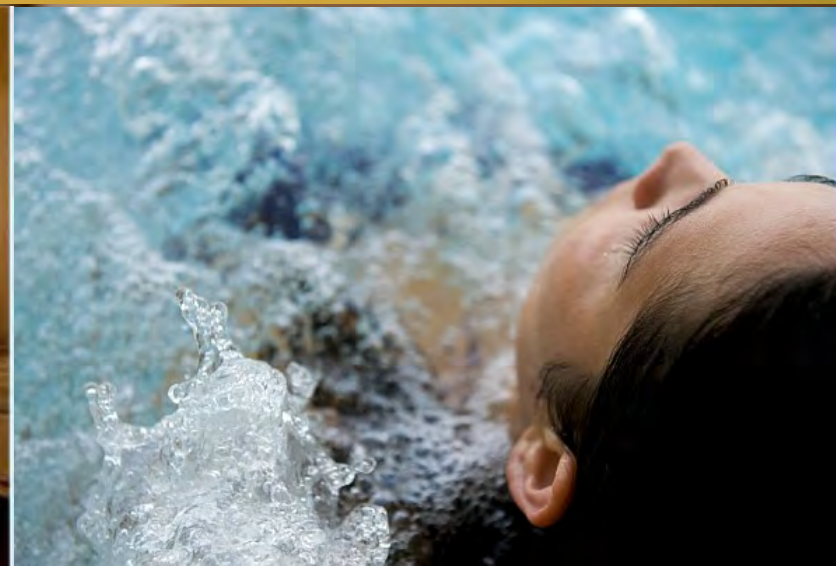
- La résidence s'étend sur est conçue comme un **petit village normand**
- respect de la **charte architecturale** de la commune de Deauville
- Constructions aux **normes BBC** (Bâtiment Basse Consommation)
- Spacieuse, la résidence s'étend sur **une presqu'île entièrement rénovée** conçue comme un petit village normand
- La Résidence a été conçue par **Xavier Bohl**, architecte de Port-Grimaud
- De **beaux jardins dessinés** par l'architecte-paysagiste **Thierry Huau** agrémentent le cœur de la résidence



La résidence

Sous le signe du loisir et du bien-être

Presqu'île de *La Touques*
L'académie de



- Piscine intérieure
- Piscine extérieure chauffée disposant de larges terrasses
- Jacuzzi® en intérieur
- Espace SPA bien-être avec cabines de soins, sauna, hammam et salle de fitness
- Espace enfants
- Salle petit-déjeuner
- Location de vélos

La résidence

Des appartements du 2 au 4 pièces

Presqu'île de *La Touques*



- 7 bâtiments
- 134 appartements, du 2 au 4 pièces (possibilité de jumelage avec des 2 pièces)
- Des appartements en rez-de-jardin
- Parkings en sous-sol

La résidence

Des appartements spacieux

Presqu'île de *La Touques*

- Une décoration raffinée
- Prestations de qualité
- Matériaux haut de gamme



Exemples de décoration

Deauville - Trouville

Facilité d'accès

Presqu'île de *La Touques*



■ En voiture :

- A 2 h de Paris par l'A13 ou l'A14

■ En train :

- A 2 h de Paris-St-Lazare

La gare de Deauville-Trouville se situe à 5 min à pied de la résidence



- Scellier – Bouvard
- LMNP

- Financier sans séjour : rentabilité 3 %
- Financier avec occupation : en cours de finalisation





- Calendrier :
 - Notifications : 4^{ème} trimestre 2011
 - Dalle basse : 2^{ème} trimestre 2012
 - Hors d'eau : 4^{ème} trimestre 2012
 - Cloisonnement : 2^{ème} trimestre 2013
 - Livraison : 4^{ème} trimestre 2013

- Notaire : étude de Maître Oury